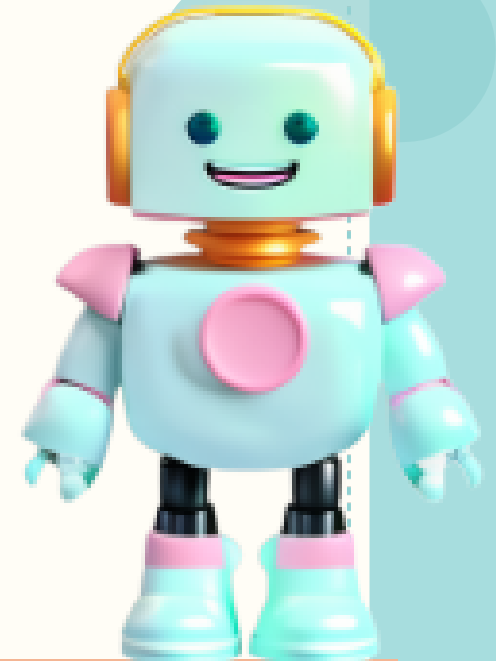


2025학년도 2학기

AI 활용 브랜딩

공모전 당선작



수상자

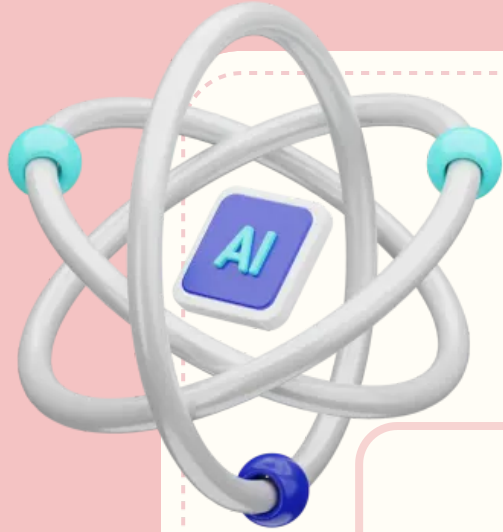
수상을 진심으로 축하드립니다!

수상자 발표일

2025년 11월 28일 AI융합연구원 홈페이지 및 교내 홈페이지 및 발표

시상내역	시상인원	수상자
대상	1명	자연과학대학 신0경
우수상	4명	미래융합스쿨 정0빈 미디어스쿨 최0주 간호대학 강0연 간호대학 박0은
장려상	4명	간호대학 채0은 간호대학 천0윤 간호대학 지0총 간호대학 전0주





공모전소개

공모내용



한림 AI 교육 솔루션을 한림대 학생과 함께 성장하는 학습 동반자로서 창의적인 브랜딩

— 참여대상 —

한림대학교
재학생

— 공모일정 —

10.1~ 11.14(금)

— 참여혜택 —

수상자 대상에 한해
총장명의 상장
및 상품

심사기준



배점
40

창의성

배점
30

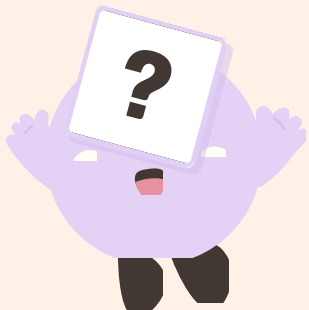
주제 적합성

배점
20

활용 가능성

배점
10

완성도



당선작



대상

한림 교육 AI_HALO

캐릭터 이름: 할로밍



브랜드 스토리 홍보 및 방향

브랜드 네이밍: HALO(할로)

본 기획안은 한림대학교 AI 교육 솔루션의 통합 브랜드명으로 'HALO(할로)'를 제안합니다.

'HALO'는 다음과 같은 중의적 의미를 담고 있습니다.

Hallym's AI Learning Orbit (한림 AI 학습 궤도)

: 학생(중심)의 걸을 항상 맴돌며 도움을 주는

AI의 역할을 '궤도(Orbit)'라는 단어로 표현했습니다.

Hello (친근한 인사): AI에 대한 학생들의 심리적 장벽을 낮추고, 언제나 '안녕?' 하고 먼저 다가오는 친근한 동반자 (Buddy)의 이미지를 상징합니다.

Halo (후광, 광륜): 공모전 영상의 핵심 시각적 요소인 '빛'을 의미합니다. AI 솔루션이 학생 본연의 잠재력을 더욱 빛나게 해주는 '후광' 역할을 한다는 비전을 담았습니다.



핵심 메시지 및 방향



HALO의 핵심 메시지는 “학생과 함께 성장하는 따뜻한 학습 동반자”

AI가 차갑다는 편견을 깨고, 신뢰할 수 있는 조연자의 이미지를 강조

핵심 슬로건:

"Educational innovation, created by AI and people together."

(AI와 사람이 함께 만드는 교육 혁신)

HALO는 정답을 대신 주는 AI가 아니라,
학생이 스스로 답을 찾도록 돕는 조력자입니다.

질문 분석, 데이터 시각화 등을 통해 '아하!'하는
깨달음의 순간(Eureka Moment)을 경험하도록 돕습니다.

HALO를 통해 학생들은 학습 자신감을 얻고,
AI 튜터·AI 어드바이저 등 한림의 실제 솔루션에 자연스럽게 접근하게 됩니다.

캐릭터 네이밍: 할로밍 (Haloming)



네이밍 의도

HALO(브랜드명) + 밍(-ming, 귀여움을 더하는 접미사)

: 브랜드명 'HALO'를 기반으로 하여 정체성을 명확히 했습니다.

'할로(Hello)' + '밍(Ming)': 언제나 반갑게 인사하는('Hello') 귀여운('밍') 친구라는 의미를 담아, AI 튜터의 역할을 "귀여운 이미지로 학습에 도움을 준다"는 기획 의도와 일치시켰습니다.

캐릭터 디자인 기획

따뜻한 빛의 구체(Warm Light Orb)를 기반으로 한 디자인

→ 성별·형태에 구애받지 않는 중립적·친근한 이미지

딱딱한 로봇이 아닌, 부드럽고 따뜻한 빛의 질감으로

→ '따뜻한 조연자'라는 브랜드 메시지를 직관적으로 표현

학생의 감정·상태에 따라 색상·밝기·움직임이 변화하는 인터랙티브 캐릭터

(예: 분석 시 푸른빛 / 응원 시 주황빛)

한림대 AI 솔루션 전반(튜터·어드바이저 등)에

→ 챗봇 아이콘, 로딩 화면, 알림 이미지 등으로 즉시 활용 가능

당선작



우수상

오븐에서 피어난 지식, 피니(Finy)

캐릭터 이름: 피니



브랜드 스토리 홍보 및 방향

브랜드 네이밍: 피니(Finy)

1) 따뜻한 '빵' 모티브

도라에몽의 '암기빵'에서 아이디어 차용
빵이 주는 포근하고 따뜻한 이미지를 학습 과정과 연결
그중 휘낭시에는 달콤하고 친근해, 학생 옆에서 조용히 공부를 도와주는 존재로 가장 적합한 소재

2) 브랜드 방향성 — 따뜻한 학습 동반자

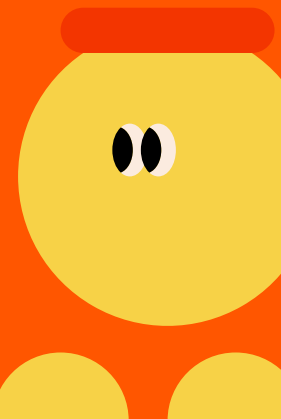
한림대 AI 솔루션은 기능 중심 AI가 아니라
정서적으로 가까운 조연자, 안정감을 주는 동반자를 목표
차갑고 기계적인 AI → 포근하고 감성적인 AI로 재해석
학생의 일상 속에 자연스럽게 스며드는 따뜻한 학습 파트너

3) 비전 — 학생 맞춤형 학습 지원 강화

개인 학습 패턴 분석 → 요약·정리·노트 구조화 등 부담 줄여줌
혼자 공부하는 시간을 덜 외롭게 만들어주는 AI
한림대 학생과 함께 성장하는 AI,
그리고 사람과 함께 이루는 교육 혁신 실현



핵심 메시지 및 방향



피니(Finy): Financier와 Friendly의
결합으로,
'따뜻한 휘낭시에 친구'라는 의미를 담았다.

캐릭터 네이밍 : 피니(Finy)



네이밍 의도

본 프로젝트의 캐릭터는 '따뜻하게 구워진 휘낭시에(Financier)'를 모티브로 한 3D 캐릭터이다. 빵이 주는 포근함과 달콤함은 학생들에게 부담 없는 이미지로 다가가며, 학습 보조 AI라는 존재의 안정감과 따뜻한 조연자 이미지를 자연스럽게 담아낼 수 있다.

캐릭터 디자인 기획

- 캐릭터 컨셉

오븐 속에서 따뜻하게 막 구워져 나온 작은 휘낭시에
머리 위 컬러 스프링클과 초콜릿 크림은 지식, 아이디어, 창의성을 상징
캐릭터 머리에서 반짝이는 '초콜릿 지식 입자'가 발산되어 학생의 노트북으로 전해짐
학생에게 다가가는 AI 학습 도우미로서 귀여움+지능적 이미지 조합

- 기획의도


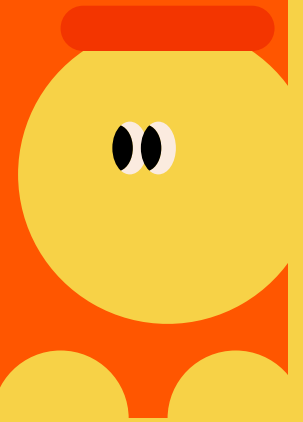
학생에게 지시·압박하는 느낌이 아닌, '달콤하고 부드러운 동반자' 느낌을 전달하는 것이 목표이다. 학습 과정이 버겁고 외로운 순간에도 누군가 옆에서 작은 도움을 주는 존재가 있다면, 학생의 자기효능감은 크게 높아질 수 있다. 이 캐릭터는 한림대 AI 솔루션의 기술적 측면을 감성적으로 재해석하여, AI가 제공하는 편안한 조언과 지식 전달을 시각적으로 표현한다. 영상은 단순한 설명을 넘어 감정적 공감과 따뜻함을 전달하는 방향으로 제작한다.

한림대생과 함께 성장하는 AI 튜터, 림버드

캐릭터 이름: 림버드 (LYMBIRD)



핵심 메시지 및 방향



한림대생과 함께
성장하는 한림 AI 튜터

캐릭터 네이밍 : 림버드 (LymBird)



네이밍 의도

한림(Hallym) + 버드(Bird)의 합성어로, 한림의 한(翰)은 다른 새들의 위를 날면서 넓게 세상을 보는 상상의 새를 의미한다. 새가 날아가는 듯한 형상의 한림대 이니셜에서 확장되어 한림 AI 교육 솔루션의 대표 마스코트 동물로 선정했다. 학생들과 함께 친근하고 따뜻하게 성장하는 관계를 추구하는 캐릭터이다. 림버드는 한림대학교 뒤 봉의산 정상에 살고 있다. 도움이 필요한 학생이 보이면 작은 날개를 파닥이며 날아가 친절하게 도움을 준다.

캐릭터 디자인 기획

한림대 학생들과 함께 성장하는 친근하고 중립적인 마스코트 '림버드'가 등장해 AI 튜터 프로그램에 대해 설명한다. 림버드는 귀여운 이미지로, 보고싶을 때면 언제든지 편하게 부를 수 있는 친근한 친구처럼 학생들이 새로운 프로그램에 대한 거부감이 덜하도록 제작했다. 림버드는 밝고 명랑한 목소리로 AI 튜터의 활용법을 설명한다. 한림대 학생들이 수강 신청한 강의에서 스마트리드에 올라온 파일이 AI 튜터에서 연동되어, 배우는 부분을 바로 분석해 중요한 부분을 정리해주는 요약 기능, 전공에 맞는 레포트 주제 추천, 파일을 학습시킨 뒤 활용할 수 있는 예습기능, 퀴즈를 만들어 복습할 수 있는 기능까지 전달한다. 학생들이 모르는 것을 바로 물어보고 활용할 수 있는 한림대학교 AI 튜터를 통해 학생들이 혼자 공부하며 겪는 어려움을 이해하고 공감해주며 학교가 항상 학생들을 응원하고 최선의 노력을 한다는 점을 강조하며 영상이 마무리된다.

항상 곁에, 친근한 학습메이트 AI 튜터

캐릭터 이름: 하루냥

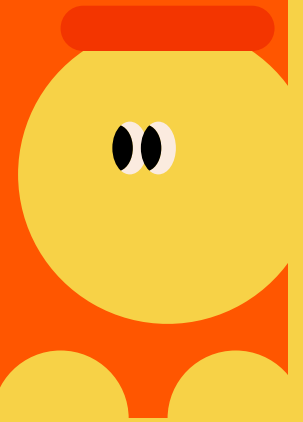


브랜드 스토리 홍보 및 방향

한림대학교 캠퍼스를 돌아다니다 보면
늘 학생들 가까이에 있는 고양이들을 볼 수가 있다.
학생들은 그 고양이들에게 별다른 경계 없이 다가갈 수 있는데
한림 AI 튜터 브랜드 스토리를
제작하며 한림대학교 고양이에게서 영감을 얻었다.
AI 튜터 역시 그 고양이들처럼 언제나 곁에서
따뜻하게 다가오는 학습 동반자로 설계한다.
학생들이 편하게 말을 걸고 도움을 청할 수 있으며
언제든 곁에서 수업 내용을 알려주고 시험정보를 챙겨주고
궁금한 점을 물어보면 답해주는 친근한 존재이다.



핵심 메시지 및 방향



한림 AI 튜터는 부담없이 다가갈 수 있는
친근한 조력자이다.



캐릭터 네이밍 : 하루냥

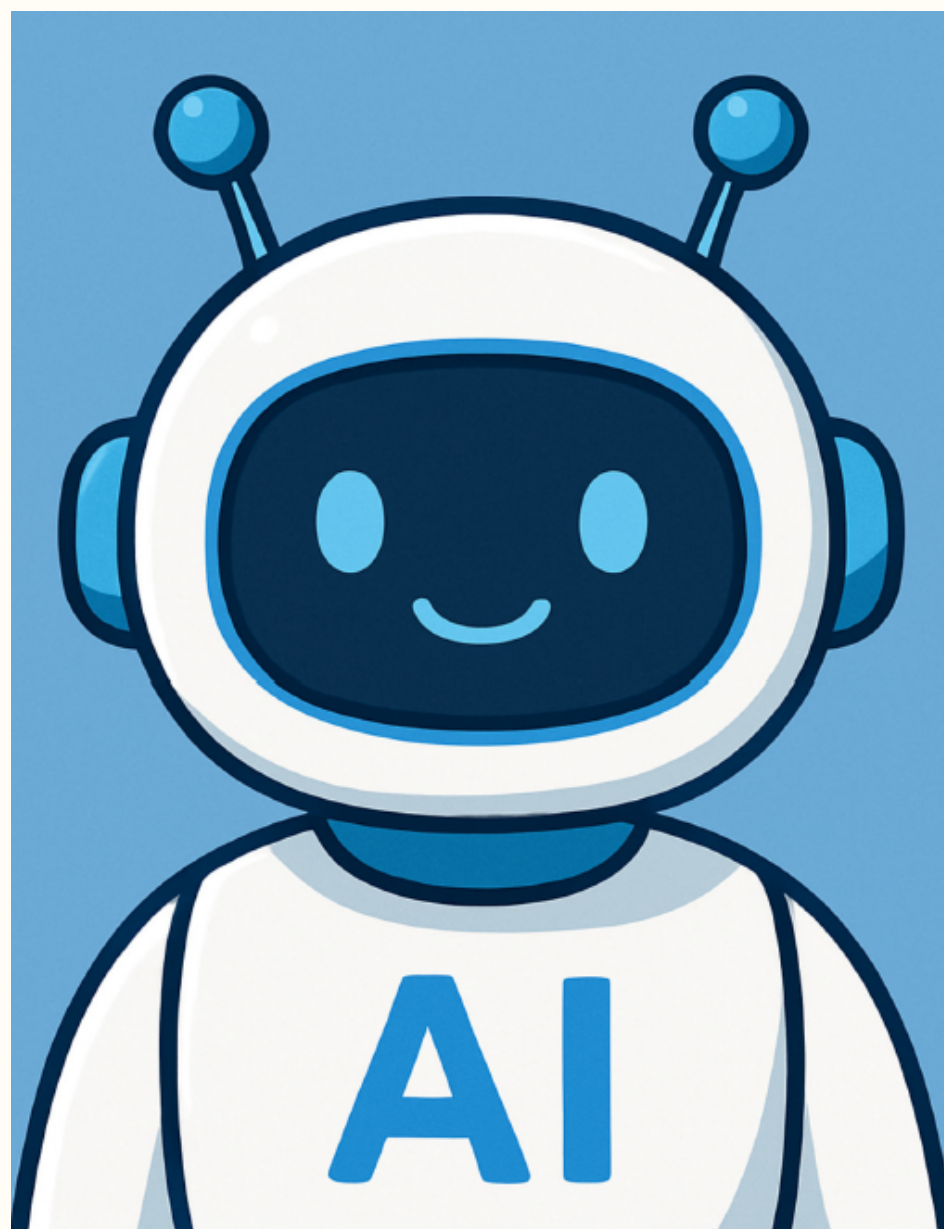


브랜딩 산출물

- 청색 눈과 스카프를 두르고 패드를 들고 있는 고양이
- 캐릭터가 한림대학교 상징색인 청색 스카프를 두르고 있는 것은 한림대학교의 상징 로고에 있는 날아가는 새를 바람에 날릴 수 있는 스카프로 표현하며 단순히 정보 제공만 하는 것이 아닌, 학생들과 함께 앞으로 나아간다는 의미를 나타낸다.
- 학생들이 많이 지니고 있는 패드를 캐릭터도 지님으로써 언제든지 궁금한 점을 해결해줄 수 있다.
- 캐릭터의 이름은 하루냥으로 한림대학교의 앞 두글자의 초성과 “하루하루 같이 배워나간다”라는 의미를 지니고 있다.
- 성별이 없으며 중립적이고 누구나 다가가고 싶도록 친근하게 웃고 있는 이미지를 하고 있다.

AI Tutor, 학습의 든든한 동반자

캐릭터 이름: *AI TUTOR*



브랜드 스토리 홍보 및 방향

1. 기획 배경

교육 환경은 온라인 수업 확대, 디지털 도구 보편화, AI 등장으로 빠르게 변화하고 있습니다. 하지만 학생들은 방대한 자료 속 학습 시작점 혼란, 자기주도 학습의 관리 어려움, 시험·과제·연구 등에서 맞춤형 조언 부족이라는 문제를 겪고 있습니다.

이에 AI 교육 솔루션은 단순 도구를 넘어 학생의 학습 파트너로 진화할 필요가 있습니다. 본 기획은 한림대 AI 교육 솔루션을 친근하고 신뢰할 수 있는 브랜드로 만드는 것이 핵심입니다.

2. 브랜딩 목표

AI = 학습 동반자라는 이미지를 구축

- 기술적 거리감을 줄이고, 학생과 함께 성장하는 존재로 인식될 수 있습니다.

효율적 학습 지원 강조

- 시험 준비, 과제 해결, 학습 데이터 분석 등을 통해 학생 부담을 완화할 수 있습니다.

학교 브랜드 가치 상승

- AI 활용 교육 선도 대학으로서 대외적인 이미지 제고할 수 있습니다.

핵심 메시지 및 방향

1) 핵심 키워드

- 성장, 동반자, 맞춤, 친근함, 혁신

2) 슬로건 메시지

- "AI Tutor, 당신의 든든한 학습 파트너"
"AI와 함께 배우고, 함께 성장하다"

- 메시지의 방향은 'AI = 차갑고 어려운 기술'이 아니라 '항상 곁에 있는 든든한 친구'라는 점을 강조하는 것입니다.

브랜딩 전략



1) 브랜드 스토리텔링

- 도입부: 학생이 혼자 공부하며 어려움을 느끼는 상황
- 전환부: AI Tutor가 등장하여 맞춤형 학습 플랜 제안
- 결과부: 학생이 학습 효율을 높이고 자신감을 얻는 모습
- 메시지: “혼자가 아니라 함께하는 공부”

2) 시각적 아이덴티티

컬러 팔레트: 신뢰감 있는 블루 계열, 밝고 따뜻한 톤

로고/심볼: 챗봇 아이콘 + 성장 곡선(그래프)

캐릭터: 친근한 로봇 학습 길잡이 캐릭터

3) 브랜드 활용 방안

교내 포스터/현수막: 학생 맞춤형 학습 지원 이미지 강조

SNS 홍보: 짧은 카드뉴스와 숏폼 영상

입학 홍보 자료: “AI와 함께 공부하는 대학” 이미지 부각