



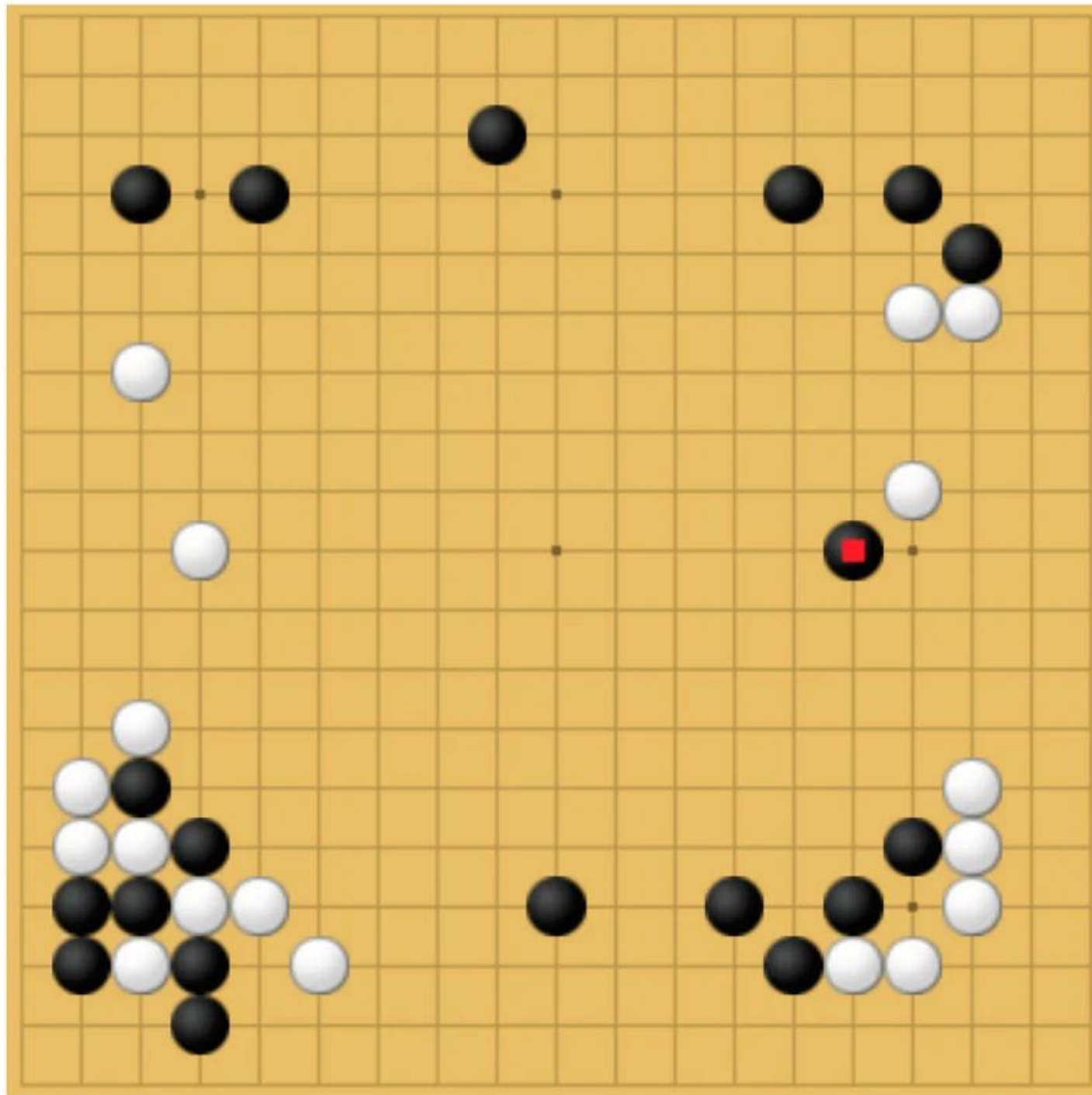
# AI or Nothing

2026. 4. 23  
최양희



<https://youtu.be/WXuK6gekU1Y?feature=shared>

이세돌-알파고  
대국2  
37수



# Platform **37**: Google's New AI Innovation Space in London





# AI : **문명**의 대전환

# 새로운 문명

- AI의 도래는 문명의 파괴와 재정의를 수반할 것임.
- 인터넷, 모바일 혁명보다 더 근본적 변화
- 따라서 새로운 문명에 대비한 **법제도** 논의가 활발



# AI 첫번째 얼굴 : 기회

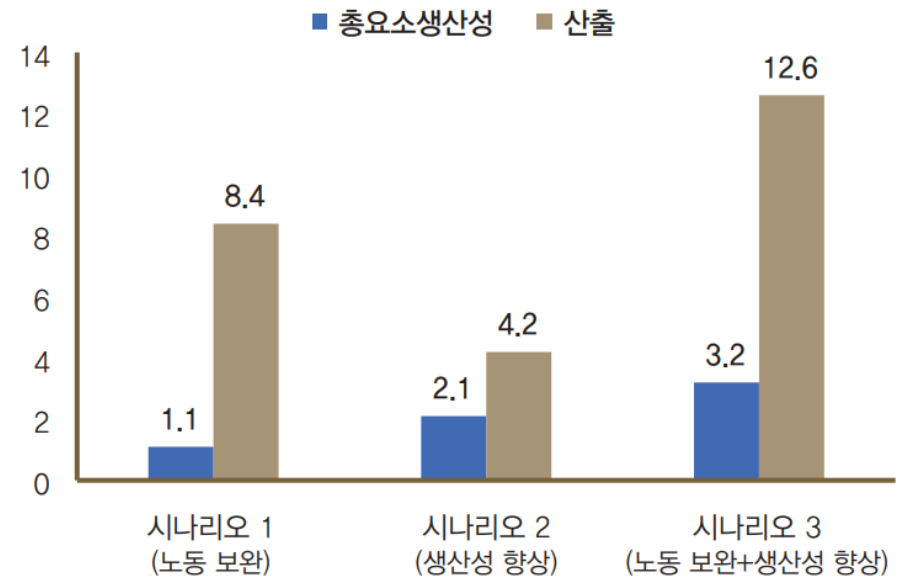
- 온갖 난제를 해결
  - 생산성 폭발적 향상
  - 인간 능력의 무한 확장
  - 글로벌 국가 경쟁력 파괴
  - 기득권, 가치관의 혁신
- 무한 신규 시장 창출
  - 문제는 승자 독식 !!!
    - 천문학적 투자
    - 인재 싸쓰이
    - 인수합병으로 경쟁 차단

# AI와 한국경제

## • AI 도입

- 한국경제 생산성 <3.2% 증가
- 국내총생산(GDP) <12.6%
- 전체 근로자의 24%: AI로 인해 생산성 혜택
- 27%: AI에 의해 대체되거나 소득이 감소

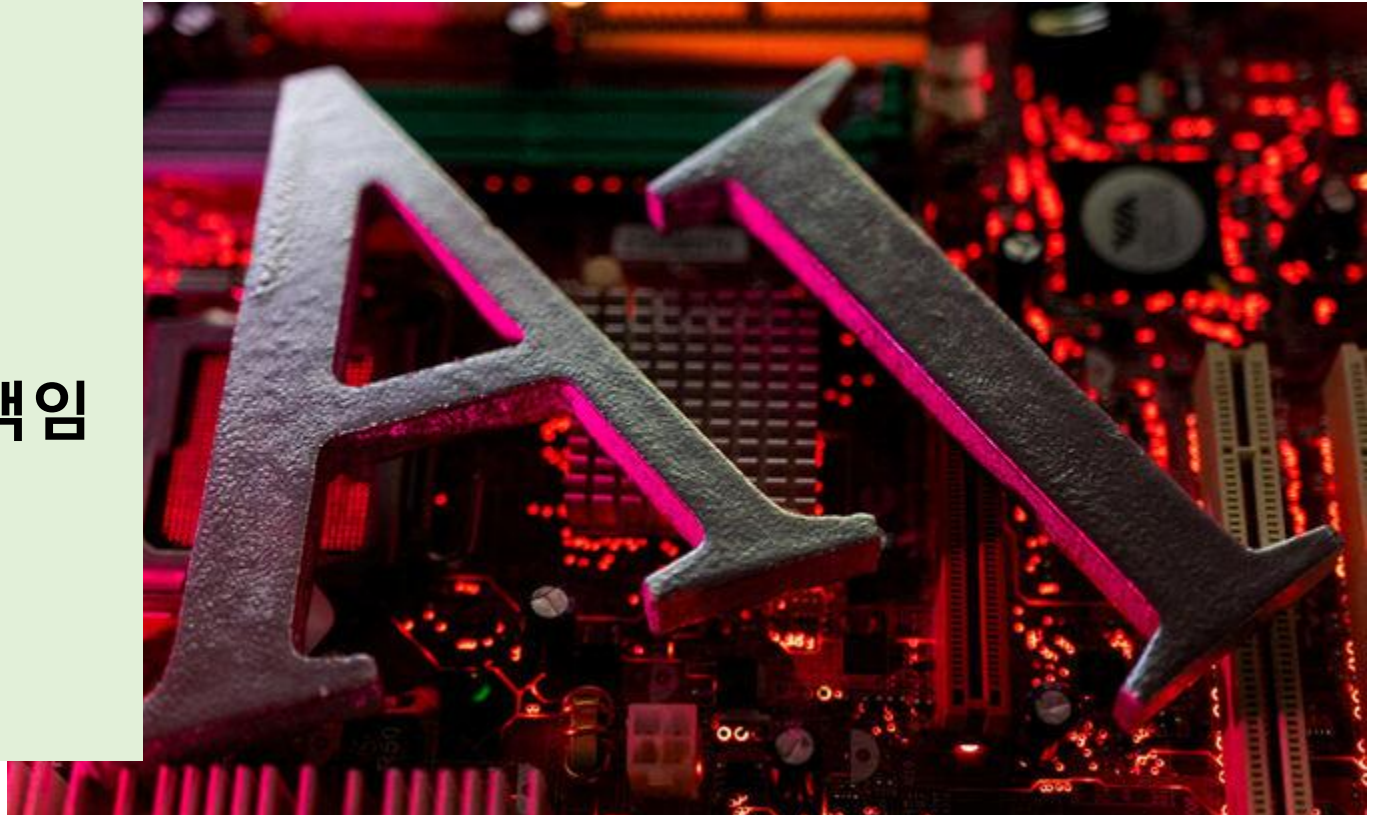
〈그림 15〉 AI 도입이 생산성 및 GDP에 미치는 영향<sup>1)2)</sup>



- 한국은행  
'AI와 한국경제' 이슈노트(2025.2.10)

# AI 두번째 얼굴 : 위협

- 핵무기보다 더 위협적
- 국가, 기업의 생존
- 양극화 확대
- 인간보다 탁월한 AI출현
- 소수가 시장 지배
  - 리스크 관리, 윤리는 정부 책임
  - 노동 시장 붕괴

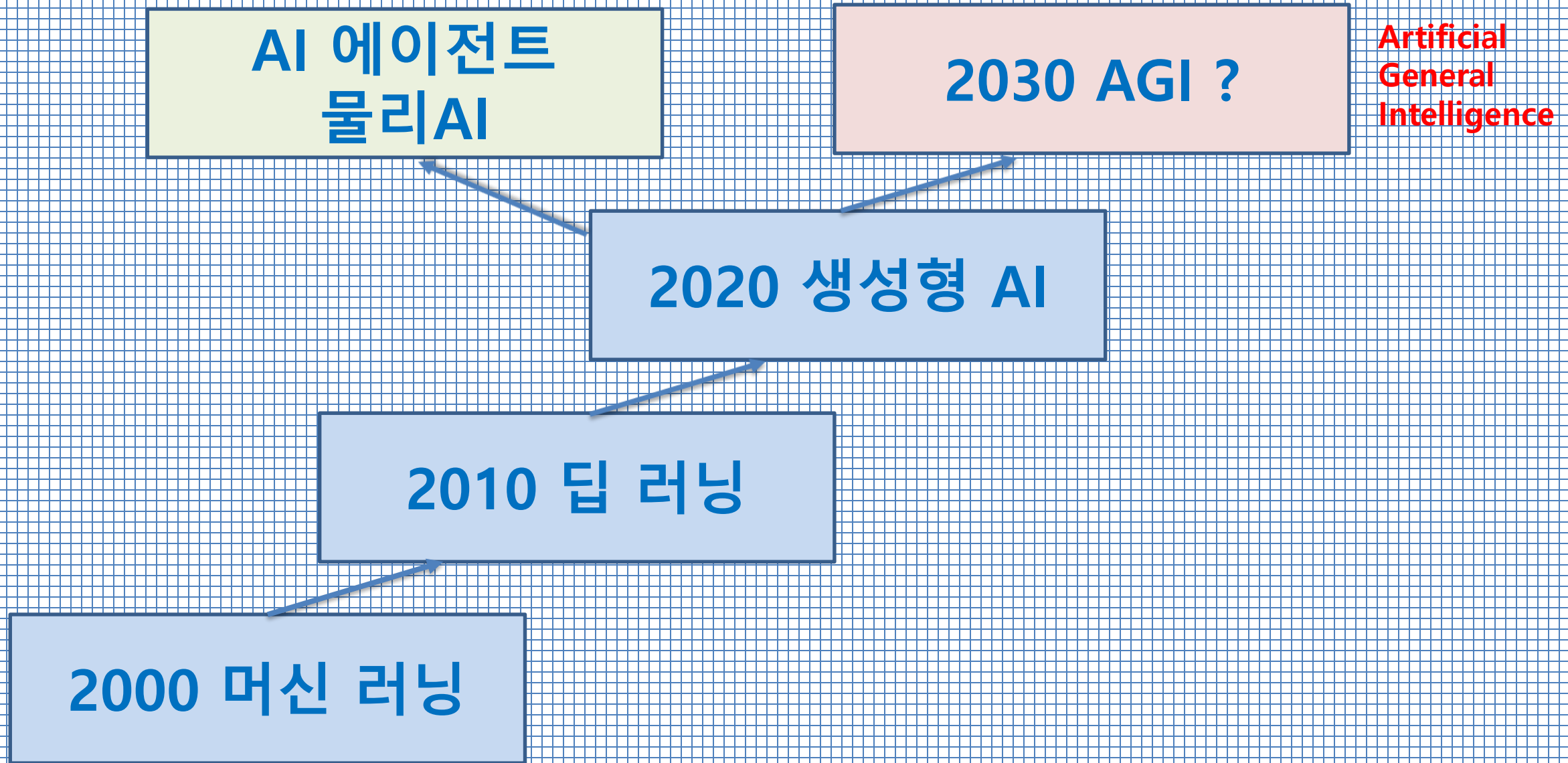


# AI의 끝없는 진화

- 챗봇
- 에이전트
- 물리 AI
  - 5년 내 휴머노이드 로봇의 제조 원가가 2만 달러 이하로 하락.
- AGI
  - 2028년경 인간의 평균 지능을 넘어서는 AGI(인공일반지능)급 모델의 상용화
- ASI



2040 : ASI : Artificial Super Intelligence



# 신인류의 출현: "1인 기업가(Solopreneur)"의 탄생

- 5년 내 AI 에이전트 군단을 거느린 1인 유니콘 기업 등장
- 대규모 조직의 해체와 프로젝트 단위의 초연결 사회로의 전환
- 미국 3천만명, 한국 2백만명 시대
- 일자리 vs 일거리
- AI 사용율 >74%



# AI : 미국의 전략

- 미국의 절대우위 유지
  - 기술, 자본, 인재
- 중국을 압박
- 미국모델의 글로벌 확산
- 규제보다 진흥
- 기업, 대학이 이끄는 모델



# AI : 중국의 전략

- 미국을 역전
- 글로벌로 중국모델 확산
- 기술 표준 강화
- 전력 자립
- 인재 자립

- 국가주도
  - 국가, 기업, 대학은 한 몸
- 막대한 데이터
- 빠른 실행력
- 안정적 내수 시장



중앙일보

# AI : 한국정부의 전략

- Governance 강화
  - AI기본사회
- 초지능 연구소 : 초격차 기술
- 컴퓨팅 자원의 공공 조달
  - GPU, Data Center
  - 매년 10조원 이상 공공투자
- 인재 유치
- 대표 기업 육성
  - Sovereign AI



# 한국 AI기업

- 국내 BigTech vs. 중소기업
  - 같은 듯 다른 전략
- 풍부한 Startup 생태계
- Global BigTech 과 협력 강화
  - Google, MS, Amazon, OpenAI ...
- 한국정부 주도 사업 참여
  - Sovereign AI
  - Data Center
  - AI+X

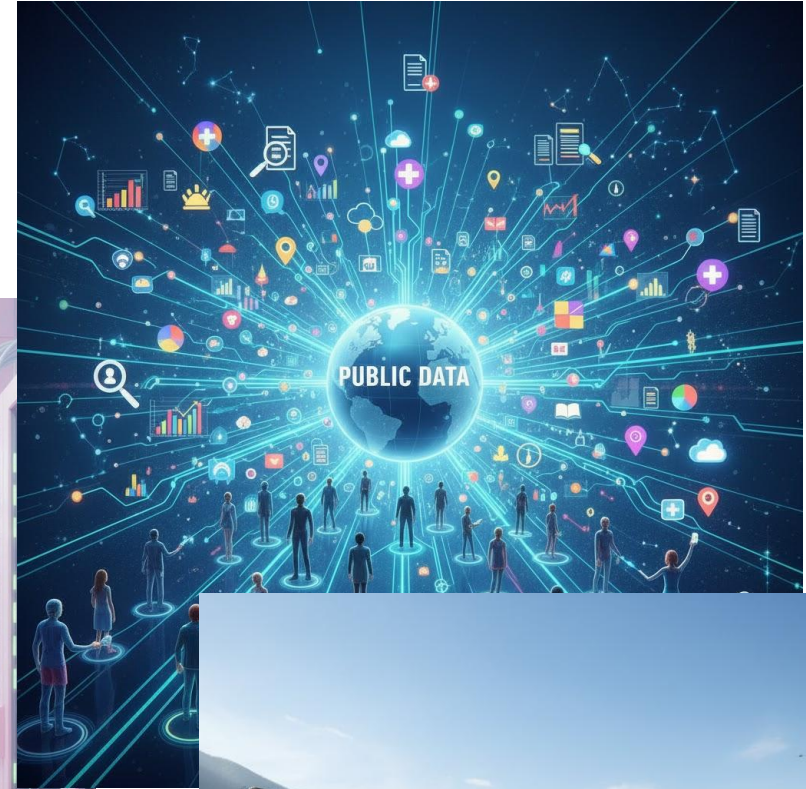
- 인재, 기술, 전력, 인프라 부족
- Money Game 직면

| 2025 대한민국 AI 50 |           |   |
|-----------------|-----------|---|
| 기업명             | 업종 분류     | AI 서비스 개요   |
| 포티투닷            | 자동차       | 오벌리프 통합 플랫폼   |
| 스튜디오버전          | 자동차       | 3D 라이더를 활용한 AI 기반 자율주행 SW   |
| 인피니             | 자동차       | 자율주행을 위한 센서에서 수집된 정보를 자동 분류, 분석 및 처리하는 솔루션                                    |
| 아이디어이름라빙테크      | 교육        | 중고등 대상 영어수학 1:1 온택트 피스널 티칭 서비스  |
| 리빙디온            | 반도체/디스플레이 | AI에 최적화된 시스템 반도체  |
| 블루프             | 광고마케팅     | 빅데이터를 기반으로 모바일 자동 광고 집행 플랫폼   |
| 웨이드             | 교육        | 마인러닝 기반 토익 학습 앱   |
| 노타              | 엔터프라이즈    | 딥러닝 모델 강화화 기술을 활용한 온디바이스 AI 솔루션   |
| 데이터랩솔루션         | 금융        | 금융 데이터를 AI로 학습시켜 정확도 높은 금융 서비스에 적용할 수 있게 하는 솔루션                               |
| 인덱스             | 반도체/디스플레이 | AI에 최적화된 시스템 반도체  |
| 오르비스에이퍼처        | 자동차       | 3D 라이더를 활용한 AI 기반 자율주행 SW   |
| 픽스코퍼체스          | 교육        | AI 기반 수학 문제 풀이 앱  |
| 핀공통신            | 통신/통신     | 노스 코리아 통신 서비스   |
| 뉴얼에이아이          | 엔터프라이즈    | AI 기반 B2B 소셜 데이터 분석 서비스   |
| 다인포터커뮤니케이션      | 엔터프라이즈    | O2O 기업들의 고객관리 및 전화 상담 대응 대형 솔루션   |
| 일부재인(에이아이)      | 콘텐츠       | AI 기반 가상 인물 제작 솔루션  |
| 일스튜디오           | 엔터프라이즈    | 가대언어모델(LLM)   |
| 한디              | 금융        | 데이터 기반 금융상황 비교 추천 서비스   |
| 수백만             | 환경/에너지    | AI 기반 재사용률 수거 기기  |
| 크레프트테크놀로지스      | 금융        | 자산관리 AI 로보어드바이저   |
| 인터팩스            | 제조/3D프린터  | 생산조건 최적화, 예지보전, 품질검사, 산업안전 AI 솔루션   |
| 라이드플릭스          | 자동차       | 3D 라이더를 활용한 AI 기반 자율주행 SW   |
| 메이오             | 엔터프라이즈    | 딥러닝 데이터 레이블링 솔루션  |
| 메이스트리디          | 바이오/의료    | 마인러닝 기반 MRI 촬영 시간줄기/4 단축 솔루션  |
| 엔지아이            | 엔터프라이즈    | AI 모델 개발-모니터링 및 관리 MLOps 플랫폼  |
| 위즈오시케이아이        | 반도체/디스플레이 | AI에 최적화된 시스템 반도체  |
| 스피어에이엑스         | 콘텐츠       | 딥러닝 기반 영상분석 기술과 GIS를 기반으로 CCTV 영상 내 사람, 차량 객체를 검출·확인시켜서 이동 경로를 추적하는 영상 분석 솔루션 |
| 유희              | 바이오/의료    | 복합성 및 로봇수술 영상을 실시간으로 인식 분석하여 외과вра에게 효율적 수술을 안내하는 솔루션                         |
| 에지일스튜디오         | 엔터프라이즈    | AI 기반 분석과 운영 전반의 환경 제어를 위한 계층, 패키지, 소스 버전, 데이터 관리 서비스                         |
| 에크셀             | 엔터프라이즈    | 자연을 처리 기술 기반 텍스트에 내포된 감정, 주제, 의미를 추출하는 AI 플랫폼                                 |
| 셀렉트스타           | 엔터프라이즈    | 빅데이터 분석에 필요한 데이터 전처리 서비스  |
| 뉴로넷             | 바이오/의료    | 뇌 영상 치료 계획 SW   |
| 한산              | 국방/군수     | 육군 전장 상황을 AI로 분석하여 최적 무기 추진 및 임무 할당 솔루션                                       |
| 휴넷              | 바이오/의료    | AI 기반 영상분석 피진언어 진단 플랫폼  |
| 엑스아이에이          | 주부/생활     | AI 기반 영상·광경상 분석 플랫폼   |
| 유희테크놀로지스        | 엔터프라이즈    | 대형 영상 데이터 생성 모델   |
| 오스타             | 자동차       | 자율주행 테스트 및 고도화를 위한 시뮬레이터  |
| 코로키스튜디오         | 환경/에너지    | AI 기반으로 기업의 전역 권역 효율화 솔루션   |
| 엑스퍼티뷰           | 엔터프라이즈    | 기업 맞춤형 생성형 AI 솔루션   |
| 포티투머쿠           | 엔터프라이즈    | 스마트 스피커에 활용가능한 딥러닝 기반 QA 시스템  |
| 이마고텍스           | 바이오/의료    | AI 및 딥 기반 영상 CAD 솔루션  |
| 위윈테크놀로지스        | 엔터프라이즈    | 생성형 AI 기반 검색엔진  |
| 베르티스            | 바이오/의료    | 프로그래밍을 AI 기반 유망성 조직인 헬스케어 솔루션   |
| 에이아이트릭스         | 바이오/의료    | 병원 내 응급 상황 예측 솔루션   |
| 에코로키            | 유희/유통     | 클라우드 기반 크로스보더 유통 플랫폼  |
| 페르소나에이아이        | 엔터프라이즈    | AI 기반 스마트 고객센터 솔루션  |
| 메디컬             | 바이오/의료    | 실시간실시간 진단 제품/실시간응답시스템/수술도구 제어 제품  |
| 스튜디오            | 바이오/의료    | AI 기반 약물 개발 SW  |
| 한인덱스            | 항공/기/드론   | 드론 통신 데이터 수집·관리·분석 기술을 통합한 무인 자동화 시스템   |
| 유이드에이아이         | 바이오/의료    | AI 기반의 중성화된 의료지침 패키지 솔루션  |

Forbes  
한국 AI 50대 기업

# 국가전략 : 인프라

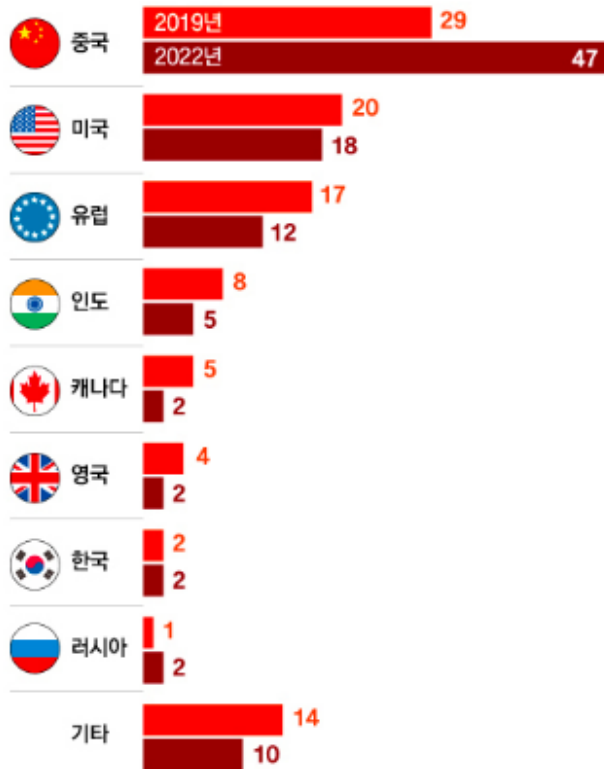
- GPU 서버
- 데이터
- 전력
- Open Source
- 교육
- 규제



# AI인재

## 세계 최고 수준(상위 20%) AI 연구자들의 출신 국가

단위: %



- 한국 = AI 인재 유출국가  
(AI 인재 <10만명)



# 강원도 : Death Valley

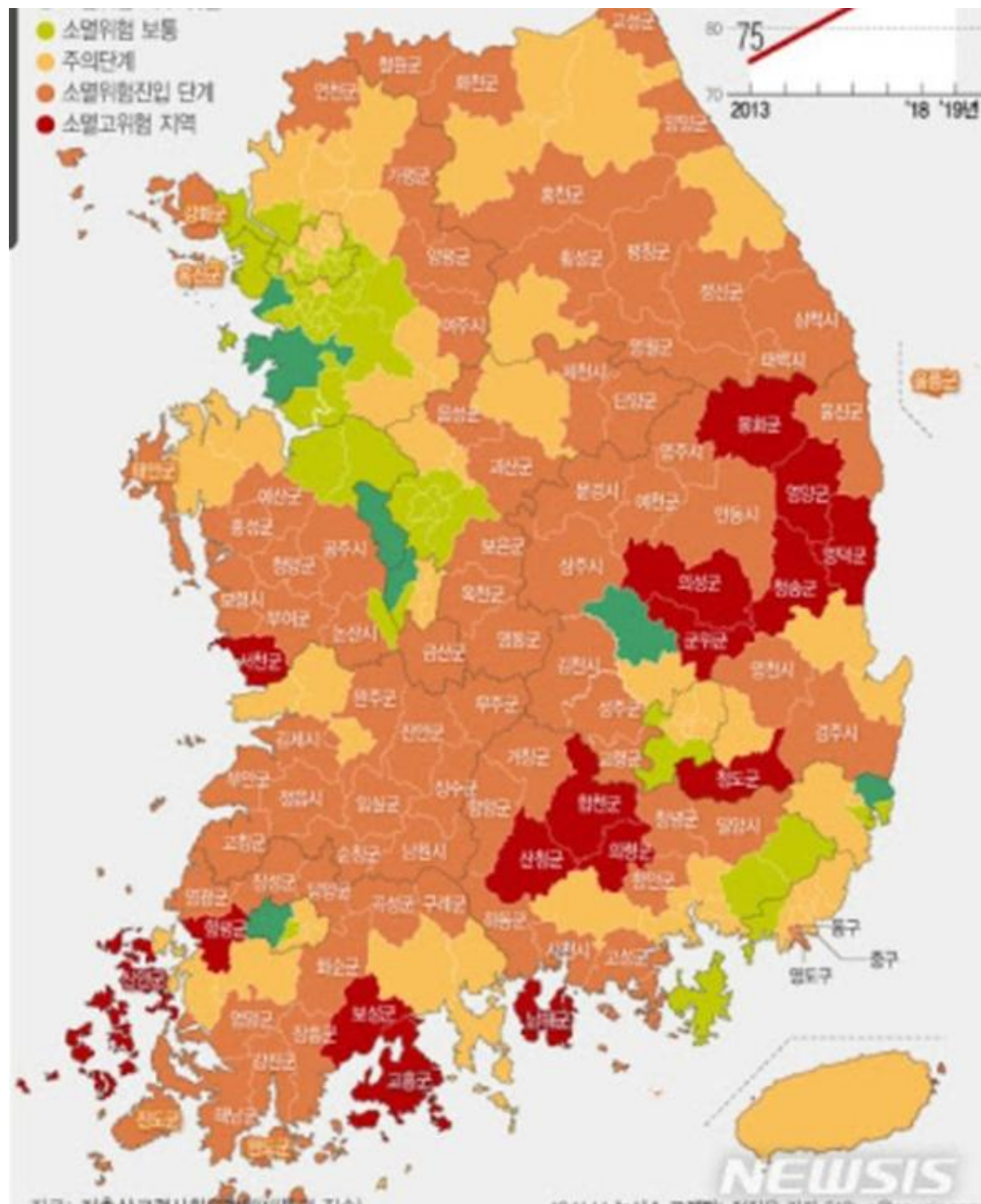
- 인구조멸지수

- 강원도 소멸위험지수 **0.388**: 전남, 경북에 이어 전국 3위
- 지난 10년간 강원도 2030세대 **41,964명** 순유출 (출처: 강원일보 2026.01)

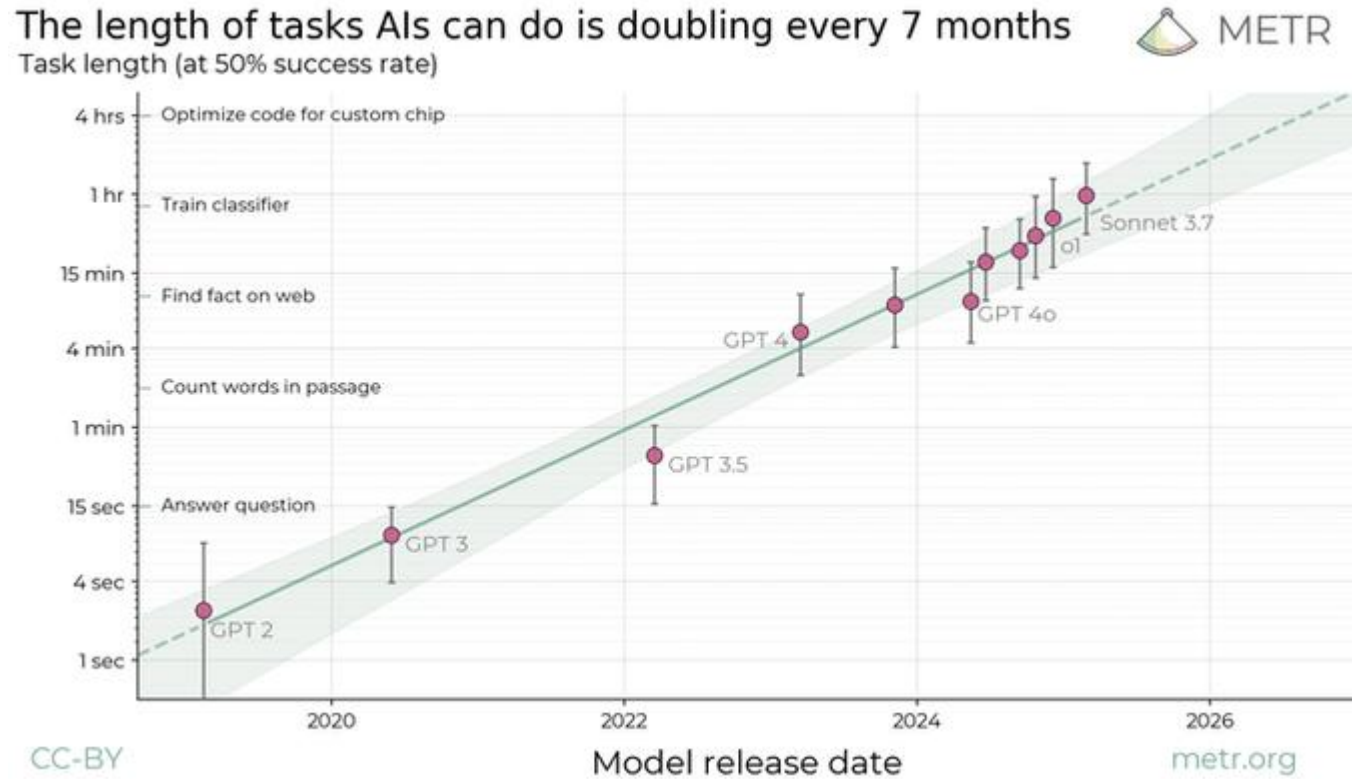
- GRDP 정체

- 강원도 GRDP 내 제조업 비중 5%: 전국 평균(28%)의 1/5 수준
- 강원 건설업 GRDP 성장률 -11.7%: 전국 최하위권 침체 (출처: 강원일보 2025.12)
- 국내 AI투자액 90% 이상 수도권 집중

강원도는 지금 디지털 지도의 변두리가 아니라, 아예 지도 밖으로 밀려나고 있다



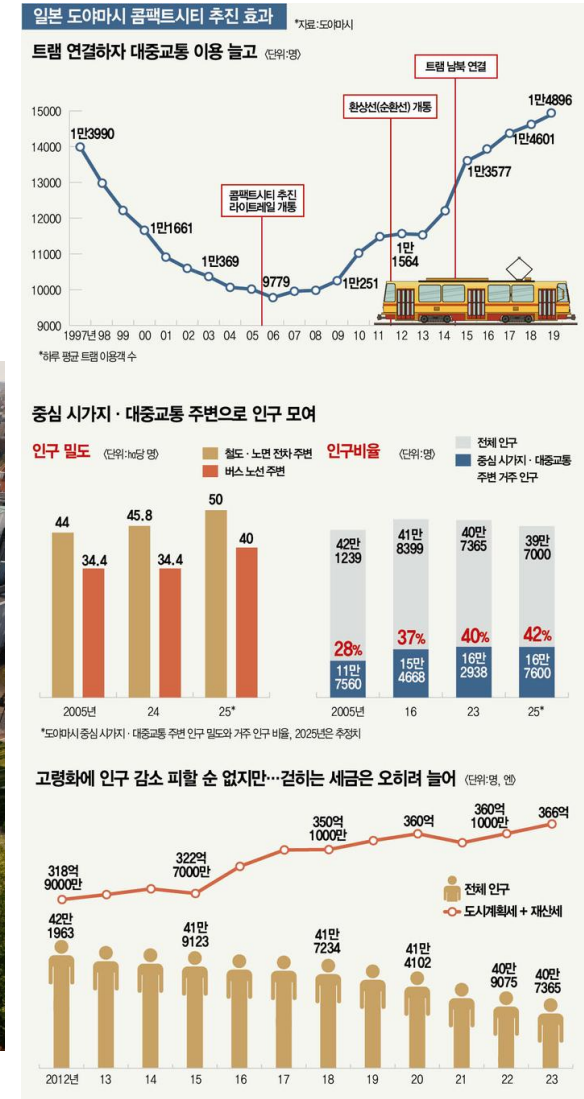
# 속도 (Speed)가 전부 AI 한 세대 수명 < 10주



# 시로 운명을 바꾼 "중소 도시"들

지리적 조건은 더 이상 변명이 될 수 없다. 데이터가 곧 영토다

- 아이슬란드 레이캬비크 (Reykjavík)
  - 지열·수력 100% 재생에너지
- 일본 도야마
- 영국 브리스톨
- 덴마크 오덴세



AI를 도구로 쓸 것인가,  
AI에 의해 대체될 것인가?

강원도의 위기는 '자원 부족'이 아니라  
'상상력과 실행의 지체'에 있다

# The Gangwon Blueprint

## 전략1 : 에너지 자립형 데이터 센터

- AI 시대의 쌀은 데이터,  
그 쌀을 만드는 공장은 전기와  
냉각수를 먹는 하마
- 소양강 댐의 수열 에너지와  
강원도의 서늘한 기후를  
활용한 '하이퍼스케일 데이터  
센터 클러스터'
- AI 데이터 센터의 냉각 비용이  
전체 운영비의 40%
- 소양강댐 심층수(7°C) 활용 시  
데이터센터 냉방전력  
80%절감 (출처: 강원일보 2024.03)
- 수열에너지 클러스터  
7,300명의 고품질 일자리 창출

# The Gangwon Blueprint

## 전략2 : 강원 특화 산업에 AI 이식

- 모든 AI를 잘할 순 없다.
  - 강원도가 1등인 분야에 AI를 엮어야



invest chosun

그래픽 윤수민 기자

- 디지털 헬스케어: **춘천/원주**
  - 의료 데이터와 AI의 결합.
- 스마트 관광/모빌리티 : **강릉/속초**
  - AI 기반 개인화 여행
  - 자율주행 관광
- 지능형 농생명 : **기타지역**
  - 농업 AI
- 국방, 환경, MICE : **미래산업**

# The Gangwon Blueprint

## 전략3 : AI 규제 샌드박스의 메카

- '강원특별자치도'라는 법적 지위를 활용
- 수도권에서는 법에 막혀 못하는 AI 실험 (원격 의료, 드론 배송, 데이터 결합 등)을 강원도에서는 '무조건 허용'하는 AI 특례 구역 선포
- "기업이 강원도로 오는 이유는 보조금이 아니라 '자유' 때문"

**스마트도시 서비스 분야**

| 서비스 분야     | 주요 솔루션  | 규제샌드박스 적용 예  | 주요 솔루션    | 규제샌드박스 적용 예  |
|------------|---|--|-----------|--|
| 보건의료·복지    | ① 원격의료<br>② 맞춤형 헬스케어  | ① 지역 내 원격의료 허용<br>② 의료연계 서비스 허용, 개인정보 활용           | 행정        | ① 스마트 민원서비스<br>② 개인정보 활용 등 규제 특례   |
| 주거         | 주요 솔루션<br>주거정보 중위 전자적 외곽 서비스  | 도시 및 주거환경정보 등 규제 특례                                | 방범·방재     | ① 스마트 기반 범죄예방 시스템<br>② 건물시장 화재대응 시스템<br>③ 급경사지 모니터링<br>④ 순찰 로봇 서비스<br>⑤ 드론 기반 침수 예측 및 상황 전파 시스템<br>⑥ 내가시원 시 드론 도시 안전 서비스                 |
| 시설물 관리     | 주요 솔루션<br>① 가스 시설 교량 안전관<br>② 지능형 영상분석                                      | ① 드론 활용 안전관리 허용<br>② 영상 활용 시 개인정보보호 규제 특례          | 주요 솔루션    | ① 스마트 기반 범죄예방 시스템<br>② 건물시장 화재대응 시스템<br>③ 급경사지 모니터링<br>④ 순찰 로봇 서비스<br>⑤ 드론 기반 침수 예측 및 상황 전파 시스템<br>⑥ 내가시원 시 드론 도시 안전 서비스                 |
| 환경·에너지·수자원 | 주요 솔루션<br>① 자율주행 충전로봇 서비스<br>② 에너지 거래 공유<br>③ 환경 관리 서비스<br>탄소배출권, 스마트 재활용 등 | ① 전기안전관리법 등 특례<br>② 전기사업법 등 특례<br>③ 자유험매 연계 서비스 허용 | 주요 솔루션    | ① 범죄예방 목적 인공 단안경(대화) 녹음 허용<br>② 비안면대역 촬영금지기 임시적 허용<br>③ 공간정보법 등 특례<br>④ 영상 활용 시 개인정보보호 규제 특례<br>⑤ 드론 활용 항공촬영 관련 규제 특례<br>⑥ 항공안전법 등 규제 특례 |
| 교육         | 주요 솔루션<br>맞춤형 비대면 교육 서비스  | 개인정보 활용 등 규제 특례                                    | 교통        | ① 수요응답형 버스<br>② 시·스마트신호등   |
| 물류         | 주요 솔루션<br>① 운봉 물류배송<br>② 도심형 스마트 보관 서비스                                     | ① 도로교통법 특례<br>② 건축법 및 국토계획법 규제 특례                  | 문화·관광·스포츠 | ① 도심 내 외국인 공유숙박 서비스<br>② 유류첨가제 차용공유 대여 중개 플랫폼  |
| 기타         | 주요 솔루션<br>생활형숙박시설 1 객실 운영 플랫폼   | 생활형숙박시설 1 객실 운영 플랫폼                                | 근로·고용     | ① 관공차 5인 미만 사업장 단계보험<br>② 직영 고용 기반 기사서비스 제공 플랫폼  |

\*「스마트도시법 시행령」 제2조에 따른 서비스 분야/구분치 국조실 규제정보시스템

국토교통부 KAMA 국토교통과학기술진흥원

# 2031 Reality

**앞으로 5년은 지난 50년보다 더 많은 변화를 가져올 것  
이 변화에 올라타지 못하는 기업과 지역은  
역사의 변방으로 남을 것**

# 무엇을 할 것인가

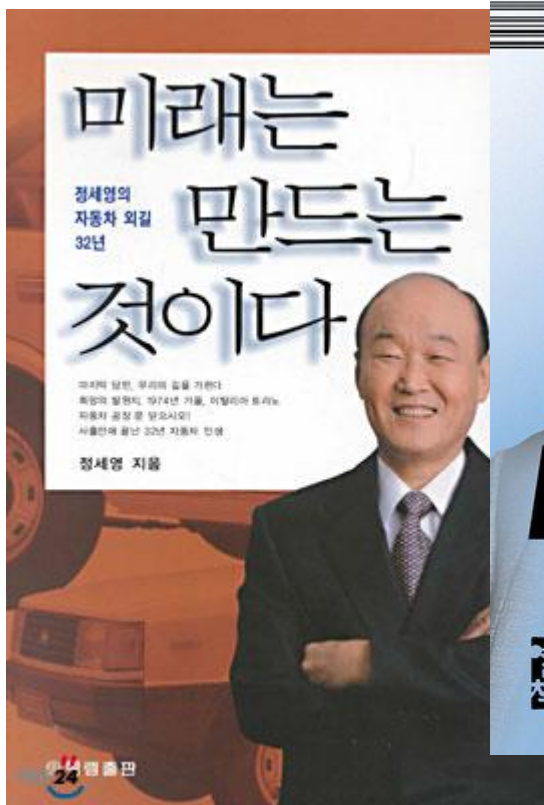
- CEO
  - AI Native로 조직 재설계
    - 전직원 AI리더러시 재교육
    - AI 내재화 TF 구성
- 공직자
  - 규제철폐, 갈등 조절, 시범사업
    - 안된다를 된다로 바꿀 것
- 개인
  - AI를 잘 활용하는 전문가 되기

AI를 모르는 리더는  
무책임한 리더다



# 미래 설계는 내가 한다

"WE WILL CREATE  
SOMETHING  
DOESN'T EXIST  
ON EARTH!"



원앙어선 실습 항해사에서 그룹 총수까지

동원그룹·한국투자금융지주 창업주  
김재철이 전하는 꿈과 열정의 메시지

"파도를 피하는 유일한 방법은,  
파도에 맞서는 것뿐이다"



최양희  
家訓