




2026 여름 발굴캠프

캠프 일정

일자	시간	주요 내용	강사	장소	
입교식	입교식 및 오리엔테이션			인재 개발원	
	14:00~15:00	• 입교식			
	15:00~15:30	• 발굴캠프 일정 안내			
공통교육 과정	7.1. (수)	안전 관리 및 성희롱 교육			인재 개발원
	15:30~16:30	• 발굴조사현장 안전보건교육	최영아(강원건설안전교육원)		
	16:30~17:30	• 성희롱 예방 교육	최문정(충청대학교)		
	17:30~19:00	숙소 이동 및 저녁식사			
	7.2. (목)	7:30~8:30	아침식사		
	고고유적 조사·연구 기초 교육				
	9:30~10:30	• 명사특강 - 한국 고고학 발굴 70년사(가제)	최병현(송실대학교)	인재 개발원	
	10:40~11:40	• 매장유산 조사 제도의 이해	이성준(충남대학교)		
	11:40~13:00	점심식사			
	13:00~14:00	• 유구조사 방법론	오동선(순천대학교)	인재 개발원	
	14:10~15:10	• GIS를 활용한 고고자료 분석	강동석(성균관대학교)		
	15:10~15:30	휴 식			
	15:30~16:30	• 수중고고학의 이해	정 현(국립해양유산연구소)	인재 개발원	
	16:40~17:40	• 인골로 보는 고대인의 삶	김형철(국립가야문화유산연구소)		
	17:40~19:00	숙소 이동 및 저녁식사			
	7.3. (금)	7:30~8:30	아침식사		
	9:30~10:10	• 진로교육 - 국가유산청 학예연구사란?	김환희(국립완주문화유산연구소)	인재 개발원	
	10:20~11:00	• 진로교육 - 학예연구사가 되기 위한 준비과정	이명현(국립완주문화유산연구소)		
	11:00~11:30	• 질의응답시간			
	11:30~12:00	• 현장실습 안내, 공통교육 종료	-		
현장실습	7.6.(월)~7.15.(수)	유적 현장실습		발굴현장	
수료식	7.16. (목)	14:00~16:00 *시작 시간 15:00 변경 가능성有	<ul style="list-style-type: none"> • 수료식 및 기념촬영 • 유적별 결과발표 • 발굴캠프 만족도 설문 • 국립문화유산연구원장·한국고고학회장 대담 	국립 문화유산 연구원	



2026 여름발굴캠프

실습 유적 및 인원

주관부서	대상 유적	인원	합계	담당자
경주소	• 경주 대릉원 일원	15	15	양기홍
	• 경주 월성			지영배
	• 경주 동궁과 월지			김경열
부여소	• 부여 부소산성	10	10	이정희
	• 부여 관북리 유적			심상육
	• 공주 무령왕릉과 왕릉원			박범희
가야소	• 김해 봉황동 유적	4	8	김수민
	• 함안 가야리 유적	4		김형철
나주소	• 나주 복암리 유적	4	4	허문녕 (김주호)
중원소	• 충주 장미산성	4	4	이보람
서울소	• 서울 풍납토성 창의마을	5	5	장기명
완주소	• 장수 합미성	4	4	김민범
총원		50		

경주 대릉원 일원

국립경주문화유산연구소

일시	내용(시간)	강사	세부 교육 내용 및 진행방법	장소
7.6. (월)	오리엔테이션 (2h)	소장 학예실장 연구관 김경열 양기홍 지영배	<ul style="list-style-type: none"> • 소장님 인사말씀 • 연구소 및 발굴캠프 일정 소개 • 발굴조사 현장 안전교육 	국립경주 문화유산연구소 본관(마동)
	서류 작성 (1h)		<ul style="list-style-type: none"> • 발굴캠프 참여 필요 서류 작성 등 	
	천존고 견학 (2h)	권지현	<ul style="list-style-type: none"> • 천존고 견학 - 출토 유물 수장, 관리 및 활용 교육 	
	보존처리교육 (3h)		<ul style="list-style-type: none"> • 출토 유물 보존처리 과정 교육 - 유물의 과학적 보존 처리와 분석 방법 	
7.7. (화)	현장실습 (3h)	김경열 양기홍	<ul style="list-style-type: none"> • 연구소 발굴 현장 답사 - 쪽샘지구, 황오·인왕지구, 44호분 	각 발굴조사 현장
	현장실습 (4h)	정원혁 김경열 지영배	<ul style="list-style-type: none"> • 연구소 발굴 현장 답사 - 황룡사지 - 동궁과 월지 - 월성 중앙 건물지(C지구) 	
7.8. (수)	현장실습 (8h)	양기홍	<ul style="list-style-type: none"> • 발굴조사 - 실습의 개괄과 세부수칙 안내 - 유구 제도와 평면 조사 실습 - 조사 야장 기록 등 	대릉원 일원
7.9. (목)	현장실습 (8h)	양기홍	<ul style="list-style-type: none"> • 발굴조사 - 토층 조사 개괄 - 토층 기록, 조사일지 작성 실습 	
7.10. (금)	현장실습 (8h)	양기홍	<ul style="list-style-type: none"> • 발굴조사 - 발굴조사 기록 종류와 방법 교육 - 유구 사진 촬영 및 평면 실측 실습 	
7.13. (월)	현장실습 (8h)	양기홍	<ul style="list-style-type: none"> • 발굴조사 - 고분 조사 방법 개괄 - 고분 유구 노출 실습 - 유물 수습과 측량 기기 교육 등 	
7.14. (화)	실내교육 (8h)	김경열	<ul style="list-style-type: none"> • 경주연구소 개최 학술대회 참석(DNA 학술대회) 	
7.15. (수)	실내교육 (6h)	양기홍 지영배 김경열	<ul style="list-style-type: none"> • 조사 방법론 강의 - 고분 조사 방법 - 고대 성벽·주거지 조사 방법 - 신라 월성 조사의 방법 	송문대
	실습 결과 발표 (2h)	김경열 양기홍 지영배	<ul style="list-style-type: none"> • 현장실습 교육생 발표 - 현장실습 소감 발표와 희망 진로 탐색 	
7.16. (목)	연구원 이동 (4h)	김경열 양기홍 지영배	<ul style="list-style-type: none"> • 발굴캠프 현장 → 국립문화유산연구원 이동 	국립문화유산 연구원(대전)
	수료식 (3h)		<ul style="list-style-type: none"> • 수료식 참석 및 발굴캠프 종료 	

※ 일정은 발굴현장 상황에 따라 변경될 수 있습니다.

신라의 무덤군, 대릉원 일원 발굴조사

● 캠프 교육담당자 양기홍 학예연구사



대릉원 일원 전경

유적 개요

유적위치

- 경주 대릉원 일원 황오·인왕지구 유적 (경주시 황오동 376-1)

유적성격

- 쪽샘지구 동쪽에 위치하고 있으며, 사적 대릉원 일원과 하나의 묘역권
- 4~6세기 신라 왕족과 귀족이 조성한 집단 무덤군으로, 적석목곽묘를 비롯해 목관묘·석곽묘·옹관묘 등 다양한 묘제가 분포

조사내용

- 2021년~현재까지 황오·인왕지구(A~H. 81,898㎡) 신라 고분 분포조사를 통해 A지구에서 적석목곽묘, 목곽묘, 석곽묘 등 40여 기 확인
- 신라 최고 지배계층의 묘역으로 다양한 묘제 및 주요 유물(재갈, 등자, 이동식 아궁이 등) 출토

실습 일정

	기간	실습 내용
1주차	7. 6.(월) ~ 7. 10.(금)	<ul style="list-style-type: none"> • 쪽샘유적, 대릉원 등 신라 고분 현장 답사 및 교육 • 신라 고분 축조기법 및 매장의례 사례 교육 • 대릉원 일원 묘역 형성과정 교육 등
2주차	7. 13.(월) ~ 7. 15.(수)	<ul style="list-style-type: none"> • 황오·인왕지구 토층조사 및 고분 평면조사 등

point

- 신라 최고 지배층 묘역인 대릉원 일원 고분 조사에 참여
- 4세기대 대형 목곽묘군의 존재 가능성이 높은 유적으로, 신라 중심 고분군의 묘역 조성 방식과 매장 의례의 특징을 살펴볼 수 있음



황오·인왕지구 A36호 목곽묘 주곽 유물



경주 월성 유적

국립경주문화유산연구소

일시	내용(시간)	강사	세부 교육 내용 및 진행방법	장소
7.6. (월)	오리엔테이션 (2h)	소장 학예실장 연구관 김경열 양기홍 지영배	<ul style="list-style-type: none"> • 소장님 인사말씀 • 연구소 및 발굴캠프 일정 소개 • 발굴조사 현장 안전교육 	국립경주 문화유산연구소 본관(마동)
	서류 작성 (1h)		<ul style="list-style-type: none"> • 발굴캠프 참여 필요 서류 작성 등 	
	천존고 견학 (2h)	권지현	<ul style="list-style-type: none"> • 천존고 견학 - 출토 유물 수장, 관리 및 활용 교육 	
	보존처리교육 (3h)		<ul style="list-style-type: none"> • 출토 유물 보존처리 과정 교육 - 유물의 과학적 보존 처리와 분석 방법 	
7.7. (화)	현장실습 (3h)	김경열 양기홍	<ul style="list-style-type: none"> • 연구소 발굴 현장 답사 - 쪽샘지구, 황오·인왕지구, 44호분 	각 발굴조사 현장
	현장실습 (4h)	정원혁 김경열 지영배	<ul style="list-style-type: none"> • 연구소 발굴 현장 답사 - 황룡사지 - 동궁과 월지 - 월성 중앙 건물지(C지구) 	
7.8. (수)	현장실습 (8h)	지영배	<ul style="list-style-type: none"> • 발굴조사 - 실습의 개괄과 세부수칙 안내 - 유구 제도와 평면 조사 실습 - 조사 야장 기록 등 	월성
7.9. (목)	현장실습 (8h)	지영배	<ul style="list-style-type: none"> • 발굴조사 - 토층 조사 개괄 - 토층 기록, 조사일지 작성 실습 	
7.10. (금)	현장실습 (8h)	지영배	<ul style="list-style-type: none"> • 발굴조사 - 발굴조사 기록 종류와 방법 교육 - 유구 사진 촬영 및 평면 실측 실습 	
7.13. (월)	현장실습 (8h)	지영배	<ul style="list-style-type: none"> • 발굴조사 - 건물지 조사 방법 개괄 - 건물지 유구 노출 실습 - 유물 수습과 측량 기기 교육 등 	
7.14. (화)	실내교육 (8h)	김경열	<ul style="list-style-type: none"> • 경주연구소 개최 학술대회 참석(DNA 학술대회) 	
7.15. (수)	실내교육 (6h)	양기홍 지영배 김경열	<ul style="list-style-type: none"> • 조사 방법론 강의 - 고분 조사 방법 - 고대 성벽·주거지 조사 방법 - 신라 월성 조사의 방법 	송문대
	실습 결과 발표 (2h)	김경열 양기홍 지영배	<ul style="list-style-type: none"> • 현장실습 교육생 발표 - 현장실습 소감 발표와 희망 진로 탐색 	
7.16. (목)	연구원 이동 (4h)	김경열 양기홍 지영배	<ul style="list-style-type: none"> • 발굴캠프 현장 → 국립문화유산연구원 이동 	국립문화유산 연구원(대전)
	수료식 (3h)		<ul style="list-style-type: none"> • 수료식 참석 및 발굴캠프 종료 	

※ 일정은 발굴현장 상황에 따라 변경될 수 있습니다.

신라 정궁(正宮), 경주 월성 발굴조사

● 캠프 교육담당자 지영배 학예연구사



월성 조사 구간 전경

유적 개요

유적위치

- 경주 월성
(경주시 인왕동 378-1번지)

유적성격

- 『三國史記』기록에, 신라 파사왕 22년(101년) 축조되어 신라 멸망(935년)까지 유지
- 신라의 정치·경제·문화의 중심지로, 월성을 기반으로 왕경 발전

조사내용

- 1970년~현재까지 월성 외곽조사, GPR탐사, 해자 및 내부 조사 자료 축적
- 통일신라시대 건물지, 담장, 도로 등 궁성 내부 조사 참여
- 신라 왕궁 문화를 볼 수 있는 다양한 유물 출토
- 인신공희를 위한 인골(2구), 씨앗 70여 종, 토우·목간·목제 방패 등 신라 문화 연구자료

실습 일정

	기간	실습 내용
1주차	7. 6.(월) ~ 7. 10.(금)	<ul style="list-style-type: none"> • 연구소 소개 및 현장 실습 관련 준비학습 • 신라 왕궁의 이해 등 유적 관련 교육 • 발굴조사 실습(제토, 유구 조사, 실측 등 기록)
2주차	7. 13.(월) ~ 7. 15.(수)	<ul style="list-style-type: none"> • 발굴조사 및 유물 정리 실습 • 고환경 연구 및 보고서 작성 교육(황오·인왕지구 토층조사 및 고분 평면조사 등)

point

- 신라 문화의 정수, 왕궁 내부 건물지 조사에 참여
- 경주연구소를 중심으로 활발히 이루어지고 있는 '고환경 연구'의 현장 적용 사례 실습의 기회
- 수만 점에 달하는 통일신라 시기의 기와·토기 등 유물 분석 및 연구에 집중 참여



월성 건물지 출토 유물 수습

경주 동궁과 월지 유적

국립경주문화유산연구소

일시	내용(시간)	강사	세부 교육 내용 및 진행방법	장소
7.6. (월)	오리엔테이션 (2h)	소장 학예실장 연구관 김경열 양기홍 지영배	<ul style="list-style-type: none"> • 소장님 인사말씀 • 연구소 및 발굴캠프 일정 소개 • 발굴조사 현장 안전교육 	국립경주 문화유산연구소 본관(마동)
	서류 작성 (1h)		<ul style="list-style-type: none"> • 발굴캠프 참여 필요 서류 작성 등 	
	천존고 견학 (2h)	권지현 권지현	<ul style="list-style-type: none"> • 천존고 견학 - 출토 유물 수장, 관리 및 활용 교육 	
	보존처리교육 (3h)		<ul style="list-style-type: none"> • 출토 유물 보존처리 과정 교육 - 유물의 과학적 보존 처리와 분석 방법 	
7.7. (화)	현장실습 (3h)	김경열 양기홍	<ul style="list-style-type: none"> • 연구소 발굴 현장 답사 - 쪽샘지구, 황오·인왕지구, 44호분 	각 발굴조사 현장
	현장실습 (4h)	정원혁 김경열 지영배	<ul style="list-style-type: none"> • 연구소 발굴 현장 답사 - 황룡사지, - 동궁과 월지 - 월성 중앙 건물지(C지구) 	
7.8. (수)	현장실습 (8h)	김경열	<ul style="list-style-type: none"> • 발굴조사 - 실습의 개괄과 세부수칙 안내 - 유구 제도와 평면 조사 실습 - 조사 야장 기록 등 	동궁과 월지
7.9. (목)	현장실습 (8h)	김경열	<ul style="list-style-type: none"> • 발굴조사 - 토층 조사 개괄 - 토층 기록, 조사일지 작성 실습 	
7.10. (금)	현장실습 (8h)	김경열	<ul style="list-style-type: none"> • 발굴조사 - 발굴조사 기록 종류와 방법 교육 - 유구 사진 촬영 및 평면 실측 실습 	
7.13. (월)	현장실습 (8h)	김경열	<ul style="list-style-type: none"> • 발굴조사 - 건물지 조사 방법 개괄 - 건물지 유구 노출 실습 - 유물 수습과 측량 기기 교육 등 	
7.14. (화)	실내교육 (8h)	김경열	<ul style="list-style-type: none"> • 경주연구소 개최 학술대회 참석(DNA 학술대회) 	학술대회장
7.15. (수)	실내교육 (6h)	양기홍 지영배 김경열	<ul style="list-style-type: none"> • 조사 방법론 강의 - 고분 조사 방법 - 고대 성벽·주거지 조사 방법 - 신라 월성 조사의 방법 	송문대
	실습 결과 발표 (2h)	김경열 양기홍 지영배	<ul style="list-style-type: none"> • 현장실습 교육생 발표 - 현장실습 소감 발표와 희망 진로 탐색 	
7.16. (목)	연구원 이동 (4h)	김경열 양기홍 지영배	<ul style="list-style-type: none"> • 발굴캠프 현장 → 국립문화유산연구원 이동 	국립문화유산 연구원(대전)
	수료식 (3h)		<ul style="list-style-type: none"> • 수료식 참석 및 발굴캠프 종료 	

※ 일정은 발굴현장 상황에 따라 변경될 수 있습니다.

신라 정원과 건물지의 정점, 동궁과 월지 발굴조사

● 캠프 교육담당자 김경열 학예연구사



동궁과 월지 유적 전경

유적 개요

유적위치

- 경주 동궁과 월지
(경주시 인왕동 50-2)

유적성격

- 신라 문무왕 14년과 19년(674, 679년)에 조성된 통일신라의 왕궁 및 원지 유적
- 신라 왕궁 문화의 정수로 축조 이후 신라의 멸망까지 유지

조사내용

- 1975년~현재까지 월지 내부와 주변 건물지 조사 및 월지 동편 구역 발굴
- 월지 내부에서 금동불, 목조 건물 부재 등 약 30,000여점의 유물 출토
- (가지구)통일신라 수세식 화장실 유구, (나지구) 선각단화 쌍조문금박 발견
- 월지 서편 A건물지, 월지 동편 대형건물지 및 궁궐 원지 조사를 통해 신라 권위 건물지의 속성과 양상을 확인

실습 일정

	기간	실습 내용
1주차	7. 6.(월) ~ 7. 10.(금)	<ul style="list-style-type: none"> • 신라의 권위 건물지와 건물지 발굴조사 교육 • 고대 왕성·왕궁의 이해 등 이론 교육 • 발굴조사 실습(유구 내부조사 등)
2주차	7. 13.(월) ~ 7. 15.(수)	<ul style="list-style-type: none"> • 발굴조사 실습(조사 유구 기록 등) • 발굴유물 정리 실습(세척, 복원, 사진 촬영 등) • 건물지 조사 방법론 교육

point

- 신라 권위 건물지가 확인되는 경주 동궁과 월지 유적 조사·연구 참여 기회
- 월지 동편, 진정한 태자의 영역인 '동궁(東宮)'의 권위 건물지 발굴조사
- 동궁 영역에 포함된 원지(苑池) 발굴조사



동궁과 월지 출토 유물 복원 실습

부여 부소산성 발굴현장

국립부여문화유산연구소

일시	내용(시간)	강사	세부 교육 내용 및 진행방법	장소
7.6 (월)	오리엔테이션 (2h)	이정희	• 연구소 소개, 발굴캠프 일정 소개	국립부여문화유산 연구소
			• 전시실, 수장고 등 연구소 시설 견학	
			• 발굴캠프 참여에 필요한 서류 작성 등	
	안전교육 (3h)	이정희	• 발굴조사현장 안전 예방 교육	
	보존처리 교육 (3h)	이은지	• 출토유물 보존처리 교육 및 실습 - 발굴현장에서 유물 수습하는 방법 - 유물의 과학적 보존처리·분석방법과 활용	
7.7 (화)	고고유적 조사 교육 (4h)	이정희 심상욱 김지희	• 발굴조사 이론 교육 - 부여 부소산성 조사 연혁 및 성곽 조사 방법론 교육 - 부여 관북리 유적 조사 연혁 및 건물지 조사 방법론 교육 - 익산 왕궁리 유적 조사 연혁 및 대지조성층 조사 방법론 교육	국립부여문화유산 연구소
	현장답사 (4h)	권은영 신동호	• 부여 부소산성, 부여 관북리 유적 현장 답사 • 국립부여박물관, 백제역사문화관 견학	부여 일원
7.8 (수)	현장실습 (1일/8h)	이정희 안소망 박지연 정현태 이수연	• 발굴 유물 세척 등 실습	발굴현장 사무소
7.9 (목)	현장실습 (2일/8h)		• 발굴 유물 분류 등 실습	
7.10 (금)	현장실습 (3일/8h)		• 유물에 대한 기록 작성 실습1 (사진 촬영, 탁본, 실측, 유물 기술 등)	
7.13 (월)	현장실습 (4일/8h)		• 유물에 대한 기록 작성 실습2	
7.14 (화)	현장실습 (5일/8h)		• 발굴 현장 장비 및 프로그램 활용 실습 (광파측거리·GPS, 사진 측량, 드론 등)	
7.15 (수)	보고서 작성 (6h)	• 현장 실습 자료 보고서 작성	국립부여문화유산 연구소	
	실습발표 (2h)	• 현장실습 결과 공유 및 발표		
7.16 (목)	연구원 이동 (2h)	• 발굴캠프 현장 → 연구원 이동	국립부여문화유산 연구소	
	수료식 (3h)	• 수료식 참석 및 발굴캠프 종료	국립문화유산 연구원(대전)	

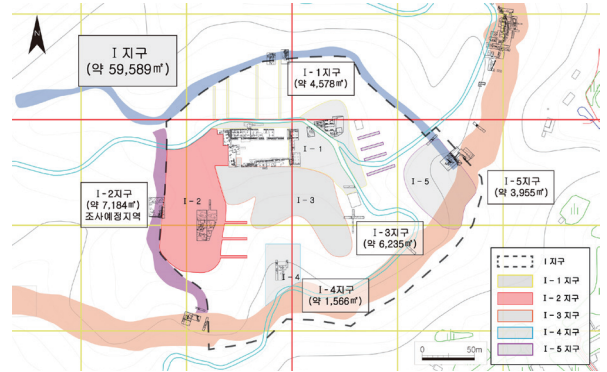
※ 일정은 발굴현장 상황에 따라 변경될 수 있습니다.

백제 사비도성의 중심, 부여 부소산성 발굴조사

● 캠프 교육담당자 이정희 학예연구사



부소산성 전경



부소산성 군창지 조사 현황도

유적 개요

유적위치

- 부여 부소산성 군창지 일원
(충남 부여군 쌍북리 678-2임 일원)

유적성격

- 백제 사비기 왕성 및 후원
- 한성기 풍납토성·몽촌토성→웅진기 공산성→사비기 부소산성으로 이어지는 백제 중심 성곽

조사내용

- (1980~2002년) 부소산성 성곽 및 평탄지 국립문화유산연구원, 국립부여문화유산연구소
- (2019~) 백제왕도핵심유적발굴조사 마스터플랜에 따른 조사 진행 중
 - 백제~조선시대 성벽의 변화양상과 축조방법을 파악
 - 성 내 대규모 평탄지 대지조성, 와적기단, 건물지, 집수시설, 빙고 조사

실습 일정

	기간	실습 내용
1주차	7.6.(월) ~ 7.7.(화)	<ul style="list-style-type: none"> • 연구소 소개 및 현장 실습 관련 준비학습 • 고대 왕성·왕궁의 이해 등 이론 교육 • 발굴조사 실습(제도, 유구 조사 등)
2주차	7. 8.(수) ~ 7.15.(수)	<ul style="list-style-type: none"> • 발굴조사 실습(실측 등 기록) • 발굴유물 정리 실습(세척, 복원, 사진 촬영 등) • 보고서 작성(실습 보고서)

point

- 세계유산인 부소산성의 조사·연구 참여 기회
- 백제 왕궁구에 사용된 대지조성 기법과 유물 실견



와적기단건물지



진단구



부여 관북리유적 발굴현장

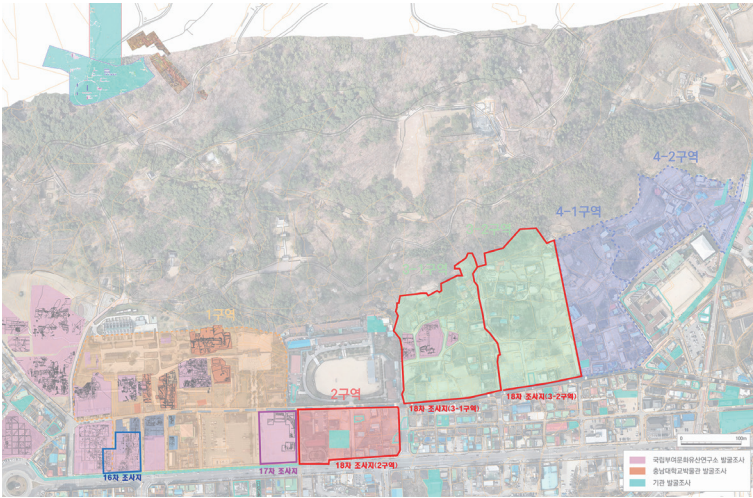
국립부여문화유산연구소

일시	내용(시간)	강사	세부 교육 내용 및 진행방법	장소
7.6 (월)	오리엔테이션 (2h)	이정희	• 연구소 소개, 발굴캠프 일정 소개	국립부여문화유산 연구소
			• 전시실, 수장고 등 연구소 시설 견학	
	안전교육 (4h)	이정희	• 발굴조사현장 안전 예방 교육	
	보존처리 교육 (2h)	이은지	• 출토유물 보존처리 교육 및 실습 - 발굴현장에서 유물 수습하는 방법 - 유물의 과학적 보존처리·분석방법과 활용	
7.7 (화)	고고유적 조사 교육 (4h)	이정희 심상욱 김지희 이슬연	• 발굴조사 이론 교육 - 부여 부소산성 조사 연혁 및 성곽 조사 방법론 교육 - 부여 관북리 유적 조사 연혁 및 건물지 조사 방법론 교육 - 익산 왕궁리 유적 조사 연혁 및 대지조성층 조사 방법론 교육 - 공주·부여 왕릉원 조사 연혁 및 고분 조사 방법론 교육	국립부여문화유산 연구소
	현장답사 (4h)	권은영 신동호	• 부여 부소산성, 부여 관북리 유적 현장 답사 • 국립부여박물관, 백제역사문화관 견학	부여 일원
7.8 (수)	현장실습 (1일/8h)	심상욱 김지선 이애정 신동호 박초령	• 발굴 유물 세척 등 실습	발굴현장 사무소
7.9 (목)	현장실습 (2일/8h)		• 발굴 유물 분류 등 실습	
7.10 (금)	현장실습 (3일/8h)		• 유물에 대한 기록 작성 실습1 (사진 촬영, 탁본, 실측, 유물 기술 등)	
7.13 (월)	현장실습 (4일/8h)		• 유물에 대한 기록 작성 실습2	
7.14 (화)	현장실습 (5일/8h)		• 발굴 현장 장비 및 프로그램 활용 실습 (광파측거리·GPS, 사진 측량, 드론 등)	
7.15 (수)	보고서 작성 (6h)	• 현장 실습 자료 보고서 작성	국립부여문화유산 연구소	
	실습발표 (2h)	• 현장실습 결과 공유 및 발표		
7.16 (목)	연구원 이동 (2h)	• 발굴캠프 현장 → 연구원 이동	국립부여문화유산 연구소	
	수료식 (3h)	• 수료식 참석 및 발굴캠프 종료	국립문화유산 연구원(대전)	

※ 일정은 발굴현장 상황에 따라 변경될 수 있습니다.

백제 사비도성의 중심, 부여 관북리유적 발굴조사

● 캠프 교육담당자 심상욱 학예연구사



부여 관북리유적 조사전경



소조불상 광배의 화염문에 사용한 금니 세부

유적 개요

유적위치

- 부여 관북리유적
(충남 부여군 부여읍 쌍북리 583-10번지 일원)

유적성격

- 부소산 남쪽 기슭에 위치한 백제 후기 왕궁지
- 백제 사비기 왕궁을 파악할 수 있는 중요 유적

조사내용

- 부여 시가지의 중심지인 부소산 남쪽 일원을 1982년~현재까지 발굴
- 대형전각건물지·석연지·축대·도로 등 왕궁구(王宮區) 시설 확보
- 왕궁구를 조성하기 위한 대단위의 토목공사(성토 등) 흔적 확인
- 금니(金泥)가 사용된 소조불상, 연화문수막새 등 출토

실습 일정

	기간	실습 내용
1주차	7. 6.(월) ~ 7. 7.(화)	<ul style="list-style-type: none"> • 연구소 소개 및 현장 실습 관련 준비학습 • 고대 왕궁의 이해 등 관북리유적 관련 교육(유적 답사)
2주차	7. 8.(수) ~ 7. 15.(수)	<ul style="list-style-type: none"> • 발굴 자료(유물, 유구) 정리와 현장 운용 장비 및 프로그램 활용 실습 • 실습 보고서 작성

point

- 세계유산인 부여 관북리유적 조사·연구 참여 기회
- 백제 왕궁구에 사용된 대지조성 기법과 유물 실견



대지조성토 세부



소조불 파편



공주 무령왕릉과 왕릉원

국립부여문화유산연구소

일시	내용(시간)	강사	세부 교육 내용 및 진행방법	장소
7.6. (월)	오리엔테이션 (2h)	이정희	• 연구소 소개, 발굴캠프 일정 소개	연구소
			• 전시실, 수장고 등 연구소 시설 견학	
	• 발굴캠프 참여에 필요한 서류 작성 등			
	안전관리교육 (3h)	이정희	• 발굴조사현장 안전 예방 교육	공주 왕릉원 사무실
	실내교육 (3h)	이은지	• 출토유물 보존처리 교육 및 실습 - 발굴현장에서 유물 수습하는 방법 - 유물의 과학적 보존처리·분석방법과 활용	
7.7. (화)	현장실습 (8h)	박범희	• 발굴조사 이론 교육 - 공주·부여 왕릉원 조사 연혁 및 고분 조사 방법론 교육 • 기초소양 교육 - 실습구역 및 세부수칙 안내 - 발굴조사 기초방법 교육	발굴현장
7.8. (수)	현장실습 (8h)		• 제토 실습 • 유구 조사 실습	발굴현장
7.9. (목)	현장실습 (8h)		• 제토 실습 • 측량기기(광파측거기·GPS) 사용방법 교육 등	발굴현장
7.10. (금)	현장실습 (8h)		• 유구 조사 실습 • 드론 이용 항공사진 촬영방법 교육 및 실습	발굴현장
7.13. (월)	현장실습 (8h)		• 유구 층위조사 • 토층 실측 및 사진 촬영 실습	발굴현장
7.14. (화)	실내교육 (8h)		• 유물 세척, 접합 등 • 유물 실측/탁본 교육 및 실습	공주 왕릉원 사무실
7.15. (수)	현장답사 (6h)		• 주요 유적 및 박물관 답사 - 공산성, 국립공주박물관 등	공주시 일원
	실습발표 (2h)		• 현장실습 교육생 발표 - 현장실습 결과 공유 및 발표	공주 왕릉원 사무실
7.16. (목)	연구원 이동 (2h)		• 발굴캠프 현장 → 연구원 이동	연구원
	수료식 (3h)		• 수료식 참석 및 발굴캠프 종료	

※ 일정은 발굴현장 상황에 따라 변경될 수 있습니다.

백제 웅진기 왕릉, 공주 무령왕릉과 왕릉원 발굴조사

● 캠프 교육담당자 박범희 학예연구사



공주 무령왕릉과 왕릉원 전경



공주 무령왕릉과 왕릉원 3호분 조사 중

유적 개요

유적위치

- 공주 무령왕릉과 왕릉원
(충남 공주시 금성동 산5-17번지 일원)

유적성격

- 공주 웅진기 왕성을 마주한 송산(宋山) 남사면에 위치한 백제 왕릉원
- 웅진기 백제 왕실의 상장례 문화를 파악할 수 있는 중요 유적

조사내용

- ('71) 무령왕릉 조사: 전실묘 구조 및 묘지석, 진묘수 등 출토유물 확인
- ('23~25) 1~4호분 조사: 2호분 어금니뼈의 과학적 분석으로 '제23대 삼근왕릉' 가능성 확인. 금제귀걸이, 유리구슬 등 출토
- ('26~) 무령왕릉 북동편 조사로, 능선 일대 추가 고분 존재 여부 규명

실습 일정

	기간	실습 내용
1주차	7. 6.(월) ~ 7. 10.(금)	<ul style="list-style-type: none"> • 연구소 소개 및 현장 실습 관련 준비학습 • 고대 고분의 이해 및 발굴조사 방법 등 이론 교육 • 발굴조사 실습(제토, 유구 조사 등)
2주차	7. 13.(월) ~ 7. 15.(수)	<ul style="list-style-type: none"> • 발굴조사 실습(실측 등 기록) • 발굴유물 정리 실습(세척, 복원, 사진 촬영 등) • 보고서 작성(실습 보고서)

point

- 세계유산인 공주 무령왕릉과 왕릉원 조사·연구 참여 기회
- 백제 왕릉 조영원리와 고분 축조기법 등 조사



김해 봉황동 유적

국립가야문화유산연구소

일시	내용(시간)	강사	세부 교육 내용 및 진행방법	장소
7.6. (월)	오리엔테이션 (2h)	연구팀장 김수민	• 연구소 및 발굴캠프 일정 소개	가야센터 (김해)
	연구소 견학 (2h)	홍밖음 박영아	• 가야역사문화센터 주요시설 견학	
	사전준비 (4h)	김수민	• 발굴유적 주요성과 소개 • 발굴조사현장 안전관리 교육 • 발굴캠프 참여에 필요한 서류 작성 등	
7.7. (화)	보존처리· 분석 실습 (4h)	박영아 장준혁	• 출토유물 보존처리 교육 및 실습 - 발굴현장에서 유물 수습하는 방법 - 출토유물 과학적 보존처리·분석 방법 및 활용 (유기물/무기물) • 고인골 및 동물유체 조사·연구 교육 및 실습	연구소 (창원)
	강연(4h)	김형철		
7.8. (수)	현장실습 (8h)	김수민 이초록	• 기초소양 교육 - 실습구역 및 세부수칙 안내 - 발굴조사 기초방법 교육	발굴현장
7.9. (목)	현장실습 (8h)	김수민 이초록	• 발굴조사 - 토층조사 방법 교육 - 유구 평·단면 조사 실습	발굴현장
7.10 (금)	현장실습 (8h)	김수민 박용범	• 발굴조사 - 발굴조사 기록 방법 교육 - 유구 사진촬영 및 실측 실습 - 디지털 장비(드론 등) 사용 교육	발굴현장
7.13. (월)	현장실습 (8h)	김수민 류수빈	• 발굴조사 - 유물 수습과 정리 및 관리방법 교육 - 유물 세척 및 정리 실습	발굴현장
7.14. (화)	현장실습 (8h)	김수민 류수빈	• 출토유물 관리 및 기록 - 토기 복원 교육 및 실습	발굴현장
7.15. (수)	현장답사 (6h)	김수민 이윤지	• 주요 유적 및 박물관 답사 - 회현리 패총 유적, 국립김해박물관 등	김해 일원
	실습발표 (2h)		• 현장실습 교육생 발표 - 현장실습 결과 공유 및 발표	발굴현장
7.16. (목)	연구원 이동 (2h)	김형철 김수민	• 발굴캠프 현장 → 연구원 이동	연구원
	수료식 (3h)		• 수료식 참석 및 발굴캠프 종료	

※ 일정은 발굴현장 상황에 따라 변경될 수 있습니다.

금관가야 왕궁지, 봉황동 유적 발굴조사

● 캠프 교육담당자 김수민 학예연구사



김해 봉황동 유적 대형건물지(1Pit 3호)



김해 봉황동 유적 대지조성층(때각성토층)

유적 개요

유적위치

- 경상남도 김해시 봉황동 312번지 일원

유적성격

- 금관가야의 추정 왕궁지로 고대 도시유적의 중심지

조사내용

- 봉황동 유적 및 주변 일대에서 현재까지 80여 차례의 발굴조사 진행
 - 주거지, 고상건물지, 토성, 접안시설 등의 다양한 유구 확인
- 2015년~현재까지, 봉황동 유적 내 추정왕궁지 발굴조사 실시
 - 삼국시대(가야) 대형 건물지군 확인, 다양한 의례용 토기 및 집모양토기 출토
 - 다량의 조개껍질과 흙을 섞어 만든 재료로 쌓아올린 대지조성층 확인

실습 일정

	기간	실습 내용
1주차	7. 6.(월) ~ 7. 10.(금)	• 연구소 및 유적 소개, 발굴조사 실습
2주차	7. 13.(월) ~ 7. 15.(수)	• 발굴조사 실습 및 보고서 작성 교육 등

point

- 금관가야 (추정)왕궁지 및 도시유적 조사 참여
- 가야의 지배계층의 문화상 복원 및 유물 조사·연구
- 건물지 조사 방법 실습 및 내부 유물 노출 조사에 참여할 수 있는 기회



김해 봉황동 유적 출토 집모양토기



함안 가야리 유적

국립가야문화유산연구소

일시	내용(시간)	강사	세부 교육 내용 및 진행방법	장소
7.6. (월)	오리엔테이션 (2h)	연구팀장 김수민	• 연구소 및 발굴캠프 일정 소개	가야센터 (김해)
	연구소 견학 (2h)	홍밝음 박영아	• 가야역사문화센터 주요시설 견학	
	사전준비 (4h)	김수민	• 발굴유적 주요성과 소개 • 발굴조사현장 안전관리 교육 • 발굴캠프 참여에 필요한 서류 작성 등	
7.7. (화)	보존처리· 분석 실습 (4h)	박영아 장준혁	<ul style="list-style-type: none"> 출토유물 보존처리 교육 및 실습 <ul style="list-style-type: none"> - 발굴현장에서 유물 수습하는 방법 - 출토유물 과학적 보존처리·분석 방법 및 활용 (유기물/무기물) 고인골 및 동물유체 조사·연구 교육 및 실습 	연구소 (창원)
	교육·실습 (4h)	김형철		
7.8. (수)	현장실습 (8h)	김형철	<ul style="list-style-type: none"> 기초소양 교육 <ul style="list-style-type: none"> - 실습구역 및 세부수칙 안내 - 발굴조사 기초방법 교육 	발굴현장
7.9. (목)	현장실습 (8h)	김형철 문정희	<ul style="list-style-type: none"> 발굴조사 <ul style="list-style-type: none"> - 토층조사 방법 교육 - 유구 평·단면 조사 실습 	발굴현장
7.10. (금)	현장실습 (8h)	김형철 문정희	<ul style="list-style-type: none"> 발굴조사 <ul style="list-style-type: none"> - 발굴조사 기록 방법 교육 - 유구 사진촬영 및 실측 실습 	발굴현장
7.13. (월)	현장실습 (8h)	김형철 문정희	<ul style="list-style-type: none"> 발굴조사 <ul style="list-style-type: none"> - 발굴조사 기록 방법 교육 - 유구 사진촬영 및 실측 실습 - 디지털 장비(드론 등) 사용 교육 	발굴현장
7.14. (화)	실내교육 (8h)	김형철 문정희	<ul style="list-style-type: none"> 출토유물 관리 및 기록 <ul style="list-style-type: none"> - 토기 복원 교육 및 실습 	발굴현장
7.15. (수)	현장답사 (6h)	김형철 문정희	<ul style="list-style-type: none"> 주요 유적 및 박물관 답사 <ul style="list-style-type: none"> - 함안 말이산 고분군, 함안박물관, 예담고 등 	함안 일원
	실습발표 (2h)		<ul style="list-style-type: none"> 현장실습 교육생 발표 <ul style="list-style-type: none"> - 현장실습 결과 공유 및 발표 	발굴현장
7.16. (목)	연구원 이동 (2h)	김형철 김수민	• 발굴캠프 현장 → 연구원 이동	연구원
	수료식 (3h)		• 수료식 참석 및 발굴캠프 종료	

※ 일정은 발굴현장 상황에 따라 변경될 수 있습니다.

아라가야 추정 왕궁지, 함안 가야리 유적 발굴조사

● 캠프 교육담당자 김형철 학예연구사



가야리 유적 곡간지구간 전경(성내→성외)



가야리 유적 판축성벽 단면

유적 개요

유적위치

- 경남 함안군 가야읍 가야리 586

유적성격

- 아라가야의 전성기(5C 중후엽)에 축조된 왕성

조사내용

- 가야 최초의 대규모(둘레 약 2.4km) 판축토성
 - 구조는 내·외성의 이중성
 - 성내 벽주건물지, 구들시설을 갖춘 대형건물지, 빙고 등 위계성이 높은 건물 배치
- 2023년부터 곡간지구간 조사 실시
 - 성벽과 부속시설(집수지·배수로)의 축성관계 및 축조시기 구명

실습 일정

	기간	실습 내용
1주차	7. 6.(월) ~ 7. 10.(금)	• 연구소 및 유적 소개, 발굴조사 실습
2주차	7. 13.(월) ~ 7. 15.(수)	• 발굴조사 실습 및 보고서 작성 교육 등

point

- 가야 최대 규모 왕성의 조사 참여
- 가야 최초의 판축성벽 및 판축구조물 구조 실견
- 가야 왕성 집수지 조사 참여의 기회
- 발굴현장 고고학적 층위 해석 교육



가야리 유적 전경

나주 복암리유적

국립나주문화유산연구소

일시	내용(시간)	강사	세부 교육 내용 및 진행방법	장소
7.6. (월)	오리엔테이션 (2h)	허문녕	• 연구소 및 발굴캠프 일정 소개	연구소
	연구소 견학 (2h)		• 연구소 주요시설 견학	
	사전준비 (4h)	허문녕	• 발굴유적 주요성과 소개 • 발굴조사현장 안전관리 교육 • 발굴캠프 참여에 필요한 서류 작성 등	
7.7. (화)	현장실습 (8h)	허문녕 박호성 김정철	• 기초소양 교육 - 실습구역 및 세부수칙 안내 - 발굴조사 기초방법 교육	발굴현장
7.8. (수)	현장실습 (8h)	허문녕 박호성 김정철	• 발굴조사 - 토층조사 방법 교육 - 유구 평·단면 조사 실습	발굴현장
7.9. (목)	현장실습 (8h)	허문녕 박호성 김정철	• 발굴조사 - 토층조사 방법 교육 - 유구 평·단면 조사 실습	발굴현장
7.10. (금)	현장실습 (8h)	허문녕 박호성 김정철	• 발굴조사 - 발굴조사 기록 방법 교육 - 유구 사진촬영 및 실측 실습	발굴현장
7.13. (월)	현장실습 (8h)	허문녕 (김주호) 박호성 김정철	• 발굴조사 - 유물 수습과 정리 및 관리방법 교육 - 유물 세척 및 정리 실습	발굴현장
7.14. (화)	실내교육 (8h)	허문녕 (김주호) 박호성 김정철	• 출토유물 관리 및 기록 - 토기 복원 교육 및 실습 - 유물 사진촬영 및 실측 실습	연구소
7.15. (수)	현장답사 (6h)	허문녕 (김주호)	• 주요 유적 및 박물관 답사 - 나주 반남고분군, 나주박물관 등	나주시·영암군 일원
	실습발표 (2h)		• 현장실습 교육생 발표 - 현장실습 결과 공유 및 발표	발굴현장
7.16. (목)	연구원 이동 (2h)	허문녕 (김주호)	• 발굴캠프 현장 → 연구원 이동	연구원
	수료식 (3h)		• 수료식 참석 및 발굴캠프 종료	

※ 일정은 발굴현장 상황에 따라 변경될 수 있습니다.

영산강유역의 복합 문화유산 공간, 나주 복암리유적 발굴조사

● 캠프 교육담당자 허문녕 학예연구사



나주 복암리 유적 10차 발굴조사 전경

유적 개요

유적위치

- 나주 다시면 복암리
(나주 복암리 876-1번지 일대)

유적성격

- 원삼국시대 환구 시설, 고려시대 관청 건물지 등 다양한 시대의 유구가 함께 확인되는 복합 유적
- 고대부터 중세까지 이르는 영산강유역 세력의 성격과 특징을 이해

조사내용

- 2006년~2025년 복암리 고분군 주변지역을 대상으로 총 10차례의 발굴조사 실시
- 고분 주구, 제철유구, 옹관묘, 우물 등 다양한 유구와 목간, 복골 등 당시 생활상을 알 수 있는 발굴자료 확보

실습 일정

	기간	실습 내용
1주차	7. 6.(월) ~ 7. 10.(금)	• 연구소 및 유적 소개, 발굴조사 실습
2주차	7. 13.(월) ~ 7. 15.(수)	• 발굴조사 실습 및 현장 답사 등

point

- 영산강유역 주요 유적 조사·연구 참여 기회
- 영산강유역 사회에 대한 이해도 향상의 기회
- 정밀한 평면조사를 통한 복합 유구 조사 방법 체험 기회



나주 복암리 유적
중복유구



장수 합미성 발굴현장

국립완주문화유산연구소

일시	내용(시간)	강사	세부 교육 내용 및 진행방법	장소
7.6. (월)	오리엔테이션 (2h)	학예실장 김민범	• 연구소 및 발굴캠프 일정 소개	연구소
	연구소 견학 (2h)	김환희	• 연구소 주요시설 견학	
	사전준비 (4h)	김민범	• 발굴유적 주요성과 소개 • 발굴조사현장 안전관리 교육 • 발굴캠프 참여에 필요한 서류 작성 등	
7.7 (화)	현장실습 (3h)	김민범 강찬 정다운	• 기초소양 교육 - 실습구역 및 세부수칙 안내 - 발굴조사 기초방법 교육	발굴현장
	현장실습 (5h)		• 발굴조사 - 발굴 측량장비 사용 교육 - 트렌치 구획, 측량 실습	
7.8 (수)	현장실습 (8h)	김민범 강찬 정다운	• 발굴조사 - 토층조사 방법 교육 - 유구 평·단면 조사 실습	발굴현장
7.9. (목)	현장실습 (8h)	김민범 강찬 정다운	• 발굴조사 - 유구 노출 실습 - 유물 수습 및 기록	발굴현장
7.10 (금)	현장실습 (8h)	김민범 강찬 정다운	• 주요 유적 및 박물관 답사 - 장수 동촌리 고분군, 장수 역사전시관 등	발굴현장
7.14. (월)	실내교육 (3h)	김민범 정다운 임해솔	• 출토유물 관리 및 기록 - 유물 세척 및 정리 방법 실습	연구소
	실내교육 (5h)			
7.15 (화)	실내교육 (8h)	김민범 정다운	• 출토유물 관리 및 기록 - 유물 실측 및 기술방법	연구소
7.16. (수)	보고서 작성 (6h)	실 장 김민범 강 찬	• 현장 실습 자료 보고서 작성	연구소
	실습발표 (2h)		• 현장실습 교육생 발표 - 현장실습 결과 공유 및 발표	
7.16. (목)	연구원 이동 (2h)	김민범 강 찬	• 발굴캠프 현장 → 연구원 이동	연구원
	수료식 (3h)		• 수료식 참석 및 발굴캠프 종료	

※ 일정은 발굴현장 상황에 따라 변경될 수 있습니다.

전북 동부지역 내륙 교통로의 전략 거점, 장수 합미성

● 캠프 교육담당자 김민범 학예연구사



장수 합미성 발굴조사 현장 전경 및 출토유물

유적 개요

유적위치

- 전북 장수군
(전북특별자치도 장수군 장수읍 식천리 177-1입)

유적성격

- 삼국시대부터 후삼국시대까지 활용된 지역 방어 거점 유적으로, 전북 동부 내륙 교통로를 통제하던 전략적 요충지

조사내용

- 2014~2020년까지 총 4차례에 걸쳐 동남문지와 주변 일대를 중심으로 조사가 이뤄짐
 - 성 내 서쪽 평탄면에서는 배수시설과 관련된 집수시설 5기와 건물지가 확인됨
 - 집수시설에서는 삼국시대, 통일신라, 후삼국 등 다양한 시기의 토기와 기와 등 유물 출토
- 2026년부터 5월부터 남동성벽 주변 일대 발굴조사 진행 예정

실습 일정

	기간	실습 내용
1주차	7. 6.(월) ~ 7.10.(금)	• 연구소 및 유적 소개, 발굴조사 실습
2주차	7.13.(월) ~ 7.15.(수)	• 발굴조사 현장 실습, 출토유물 수습 및 정리작업 등

point

- 삼국~후삼국시대 성곽 유적 발굴조사 참여
- 성곽(석성), 건물지, 우물 조사방법 교육 및 실습
 - 벽 축조기법, 성 내부 시설을 조사할 수 있는 기회



충주 장미산성

국립중원문화유산연구소

일시	내용(시간)	강사	세부 교육 내용 및 진행방법	장소
7.6. (월)	오리엔테이션 (2h)	소장 학예연구 실장	• 연구소 및 발굴캠프 일정 소개	연구소
	연구소 견학 (2h)	이보람 정태영	• 연구소 주요시설 견학 : 장미산성 속보전	
	사전준비 (4h)		• 발굴유적 주요성과 소개 • 발굴조사현장 안전관리 교육 • 발굴캠프 참여에 필요한 서류 작성 등	
7.7. (화)	현장실습 (8h)	이보람 최관호	• 발굴조사 기초소양 교육 - 실습구역 및 세부수칙 안내 - 발굴조사 기초방법 교육 - 조사도구 사용법 및 기본 기록방법 안내	발굴현장
7.8. (수)	현장실습 (8h)	이보람 정낙현 구교빈	• 실측과 측량 장비 실습 - 유구 평면 실측 실습 - 측량장비 실습: 표고 측정, 기준고 설정, 야장 작성 - GPS 기초 이론	제철시험장
7.9. (목)	현장실습 (8h)	이보람 정낙현 구교빈	• 기록과 측량 장비 실습(포토스캔/3D스캔) - 3D 스캐너 원리 및 운용 개요 - 실험유구 대상 스캔 시연 및 실습 - 스캔 데이터 확인 및 기본 정합 - 아크라이너를 활용한 선형 추출·기초 도면화실습	제철시험장
7.10. (금)	실내교육 (8h)	이보람 손운이	• 유물정리 - 장미산성 출토유물 정리 및 관리 - 유물 수습 이후 정리 절차 교육 - 유물별 관리방법 및 기록 기초	연구소
7.13. (월)	현장실습 (8h)	이보람 정인선 손운이	• 발굴조사 - 토층조사 방법 교육 - 유구 평·단면 조사 실습 - 토층 판독 및 퇴적양상 관찰	발굴현장
7.14. (화)	현장실습 (8h)	이보람 정인선 권민아	• 발굴조사 - 장미산성 목곽시설 내부 출토 토사 플로팅 - 플로팅 작업의 목적과 방법 교육 - 잔존유물·미세유물 검출 실습 - 검출 유물 선별·기록 및 해석 기초	발굴현장
7.15. (수)	현장답사 (6h)	이보람 구교빈	• 주요 유적 및 박물관 답사 - 황새머리고분군, 루암리고분군, 중원고구려비 등	충주시 일원
	실습발표 (2h)		• 현장실습 교육생 발표 - 현장실습 결과 공유 및 발표	연구소
7.16. (목)	연구원 이동 (2h)	이보람	• 발굴캠프 현장 → 연구원 이동	충주시 관내
	수료식 (3h)		• 수료식 참석 및 발굴캠프 종료	연구원

※ 일정은 발굴현장 상황에 따라 변경될 수 있습니다.

치열했던 중원문화의 대표 산성, 충주 장미산성 발굴조사

● 캠프 교육담당자 이보람 학예연구사



충주 장미산성 발굴현장과 한강



충주 장미산성 내부 백제토기 출토상황

유적 개요

유적위치

- 충북 충주시 중앙탑면 장천리 산73-2번지 일원

유적성격

- 남한강을 조망하는 전략적 입지에 자리한, 고대 교통과 방어의 핵심유적
- 성벽, 성내 생활공간, 배수체계 등 복합적인 구조를 함께 살필 수 있는 입체적 조사 현장

조사내용

- 2022년부터 북성벽 일원(성벽·성 내부)에 대한 발굴조사 진행 중
 - 백제가 처음 축조한 판축성벽과 부뚜막시설, 다량의 백제토기 등이 확인됨
 - 북성벽 내부에서는 배수체계와 관련된 목곽시설이 중복 조성된 양상이 확인되어, 성 내부 공간 운영과 생활환경 복원의 중요한 단서를 제공하고 있음

실습 일정

	기간	실습 내용
1주차	7. 6.(월) ~ 7. 10.(금)	• 연구소 및 유적 소개, 발굴조사 실습
2주차	7. 13.(월) ~ 7. 15.(수)	• 발굴조사 실습 및 현장 답사 등

point

- 장미산성 북성벽 내부의 한성기 최대급 목곽시설 조사
- 다양한 유물이 집중 출토되어 유물 수습·기록·정리 실습 가능
- 덧집이 설치된 조사공간으로 우천 시에도 안정적 운영 가능

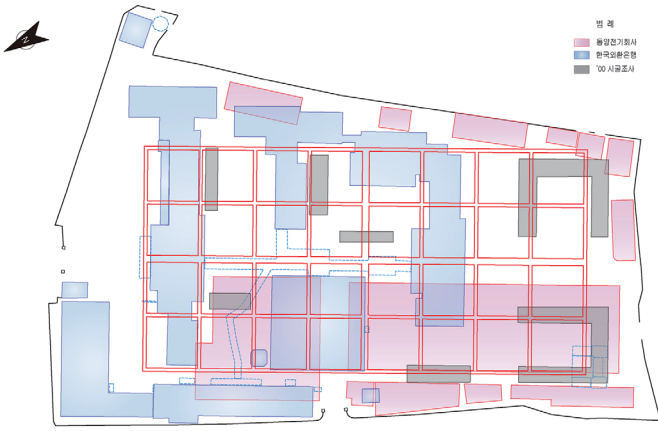


일시	내용(시간)	강사	세부 교육 내용 및 진행방법	장소
7.6. (월)	오리엔테이션 (2h)	도의철 장기명	• 연구소 및 발굴캠프 일정 소개	연구소
	연구소 견학 (2h)		• 연구소 주요시설 견학	
	사전준비 (4h)		• 발굴유적 주요성과 소개 • 발굴조사현장 안전관리 교육 • 발굴캠프 참여에 필요한 서류 작성 등	
7.7. (화)	현장실습 (8h)	임효진 장기명	• 기초소양 교육 - 실습구역 및 세부수칙 안내 - 발굴조사 기초방법 교육	발굴현장
7.8. (수)	현장실습 (8h)	이송헌 장기명	• 발굴조사 - 토층조사 방법 교육 - 유구 평·단면 조사 실습	발굴현장
7.9. (목)	현장실습 (8h)	오영주 장기명	• 발굴조사 - 발굴조사 기록 방법 교육 - 유구 사진촬영 및 실측 실습	발굴현장
7.10. (금)	현장실습 (8h)	오영주 이송헌	• 발굴조사 - 유물 수습과 정리 및 관리방법 교육 - 유물 세척 및 정리 실습	발굴현장
7.13. (월)	실내교육 (8h)	임효진	• 출토유물 관리 및 기록 - 토기 복원 교육 및 실습	연구소
7.14. (화)	실내교육 (8h)	장기명 박형후 주찬혁	• 도성유적 개요, 진로 탐색 및 GIS 활용 - 도성유적 설명 및 진로 탐색 - 고고학을 위한 GIS 활용	연구소
7.15. (수)	현장답사 (6h)	장기명	• 주요 유적 및 박물관 답사 - 풍납토성 등 유적, 한성백제박물관 등	풍납동 일원
	실습발표 (2h)		• 현장실습 교육생 발표 - 현장실습 결과 공유 및 발표	발굴현장
7.16. (목)	연구원 이동 (2h)	장기명	• 발굴캠프 현장 → 연구원 이동	연구원
	수료식 (3h)		• 수료식 참석 및 발굴캠프 종료	

※ 일정은 발굴현장 상황에 따라 변경될 수 있습니다.

한성백제 왕성, 서울 풍납토성 발굴조사

● 캠프 교육담당자 장기명 학예연구사



풍납토성 창의마을 발굴 계획(제도 작업 및 그리드 계획 작업)

유적 개요

유적위치

- 서울 풍납토성 창의마을 발굴현장
(서울시 송파구 풍납동 281-1번지)

유적성격

- 한성기 백제의 왕성이자 한강변에 위치한 평지 토성
- 백제의 고대국가체제가 정비되어 가는 모습을 담고 있는 주요 유적

조사내용

- 1997년~현재 20여개 지점 발굴조사, 왕성으로서 관청·제의 시설·도로 등 주요 유구 확인 → 판축·부엽·지정 등 고대 토목기술의 집합체
- 한성백제 건물지, 수혈, 연지 등이 추정되는 궁성 내부 조사 참여

실습 일정

	기간	실습 내용
1주차	7. 6.(월) ~ 7. 10.(금)	• 안전수칙 및 기본 조사연구 방향, 이론 및 발굴조사 실습
2주차	7. 13.(월) ~ 7. 15.(수)	• 백제 왕성의 이해 등 유적 관련 교육, 조사자료 정리작업 등

point

- 백제 한성기 풍납토성의 내부 조사 참여
- 발굴 착수 단계 시, 단위별 평면 하강을 통해 유구 탐색을 경험할 수 있는 기회



풍납토성 서성벽 일대 전경