

공중보건 장학제도란??

지역·필수
의료 인력

역량
강화

장학금
지원

현장
경험

공공보건의료에 대한 이해와 전문성을 갖춘 인재를 양성하여
지역 의료 인력을 확충하기 위한 보건복지부 주관의 장학제도입니다.

공중보건장학생으로 선발된 의과대학 및 간호대학 재학생들은
장학금을 지원 받을 뿐 아니라 다양한 역량 강화 프로그램 참여
기회를 갖게 되며, 졸업 후 지역 공공보건의료 수행기관에서
일정기간 복무하게 됩니다.

* 사업 근거 : 「공중보건장학을 위한 특례법」



공중보건장학생 선발 및 배출 현황

('26년 3월기준)

구분	선발	배출
의과대학생/의사	26명	17명
간호대학생/간호사	187명	129명
계	213명	146명

혜택 1

장학금 지원

선발된 학기부터 **졸업** 시까지 장학금 지원

의과대학생 **1인당 1,020만원/학기**

간호대학생 **1인당 820만원/학기**



혜택 2

공공보건의로 경험

공공병원 및 국가 유관기관

견학 및 관계자 만남을 통한

공공보건의로 현장 경험의 기회 제공



교육 및 멘토링

공공보건의료교육훈련센터에서 주관하는
다양한 교육 및 워크숍,
멘토링 프로그램 참여 가능



진로설계 지원

장학생 간 팀 빌딩 등 교류의 장이 마련되며
특히 공공보건의료 현장에 종사하고 있는
선배와의 만남과 진로 코칭 전문가와의
워크숍을 통해 본인의 진로 설계에
큰 도움을 받을 수 있다.



공중보건장학생 선발 대상 및 조건



의과대학(의학전문대학원 포함)

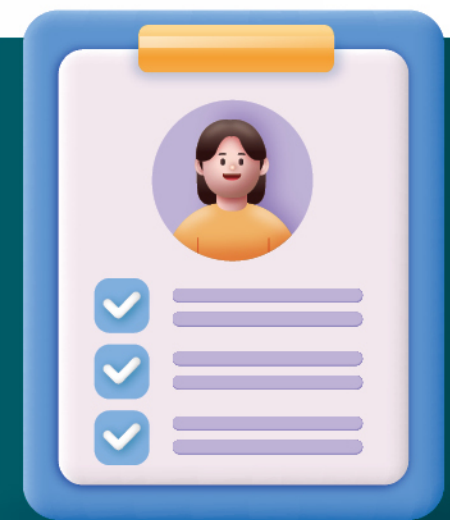
재학생 00명

간호대학(간호학과)

재학생 00명

지원 조건

장학금을 지원받은 기간만큼
지역 공공보건의료 수행기관에서
의무 근무 (최소 2년 ~ 최대 5년)



선발 절차



1. 각 학교의 행정실에 신청서 제출

최대 선발 인원* 확인 및 1개 시·도를 선택하여
각 학교의 의과대학장·간호대학장에게 신청서 제출

2. 각 대학 추천

대학 → 시·도 의과대학장·간호대학장 추천서

3. 각 시·도 추천

시·도 → 보건복지부 서류평가 및 시·도지사 추천서

4. 면접

내·외부 전문가로 구성된 '선발평가위원회'를 통한 면접 평가 실시

5. 선발 결과 통보*

보건복지부 → 시·도 시·도에서 최종 합격자에게 개별 통보

* 2026년 참여 시도별 최대 선발 인원

시도	인천	대전	경기	충북	전북	경북	제주	계
의과대학(의전원)생	5	3	-	1	1	2	-	12
간호대학(간호학과)생	-	-	1	5	3	2	4	15

* 예산 범위 내 선발 * 지원자 현황에 따라 시·도/학과별 최종 선발인원은 변동 가능

* 선발절차 프로세스 일정

1. 신청서 접수	4. 3.(금) ~ 4. 22.(수), 17:00	대학 행정실
2. 학교 추천	~ 4. 29.(수)	대학 → 시·도
3. 서류평가 및 시·도 추천	~ 5. 20.(수)	시·도 → 복지부
4. 면접	5. 30.(토)	선발평가위원회
5. 선발 및 결과 통보	6월 중	복지부 → 시·도 → 대학, 지원자

필요 서류



신청에 필요한 서류는
보건복지부
(www.mohw.go.kr)
공지사항 참고

문의 사항



보건복지부 공공의료과

044-202-2534

국립중앙의료원 공공보건의료교육훈련센터

02-6362-3741

의과대학 및 간호대학 행정실

시·도 공중보건장학제도 담당자

여러분들의 미래를 함께 그려나갈 수 있기를 기대합니다.

많은 관심과 참여 부탁드립니다.